

 **LA MARCA PARA LA INDUSTRIA**

HERRAMIENTA DE MEDICIÓN Y TRAZADO

TI

www.westontools.com.mx

CATÁLOGO
2022



Dasqua®

Nivel de Precisión Maestro

Cumple con la norma DIN877
Máxima claridad de las burbujas
Usado para medir rectitud y planicidad de superficies
Base con formas en V que permite se use en barras y ejes
Graduación: 0.05mm



DIN 877

Código	Rango
STWS-8301-0005	150 mm
STWS-8301-0010	200 mm

Dasqua®

Nivel de Precisión Cuadrado

Cumple con la norma DIN877
Usado para medir rectitud y planicidad de superficies
Base con formas en V que permite se use en barras y ejes
Fabricado en hierro fundido
Superficie de medición rectificada que garantiza gran precisión
Graduación: 0.05mm



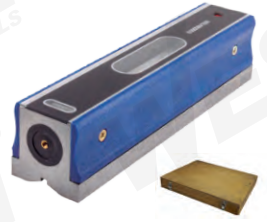
DIN 877

Código	Rango
STWS-8301-0003	150 x 150 mm
STWS-8301-0006	200 x 200 mm

WESTON

Nivel de Precisión

Se utiliza para comprobar la superficie horizontal, vertical y el eje
Base en "V" de hierro fundido rectificadas.
Permite su uso en barras o ejes redondos
Precisión de la planitud de la superficie de trabajo 0.03 mm
Nivel de simple manejo y fácil lectura



Código	Largo	Graduación	Estuche de madera
SA-305-0140	8"	0.0005"	

HERRAMIENTA DE MEDICIÓN Y TRAZADO

Nivel Digital Tipo Caja

Medición de 0° absoluto a nivel de superficie
Medición de bisel relativo
Potentes imanes incorporados en la base
Pantalla LCD con luz de fondo
Cuerpo de plástico ABS

Especificaciones Técnicas

Precisión	0° y 90°: ±0.1°, otros: ±0.2°
Resolución	0.05°
Rango de trabajo	4 x 90°
Batería	1 pila alcalina AAA
Temperatura de trabajo	32°F a 122°F (0°C a 50°C)
Humedad de trabajo	< 85 %



Incluye una pila alcalina AAA



Presentación

Código	Precisión	Resolución	Rango de trabajo	Temperatura de trabajo	Humedad de trabajo
STWS-8400-0020	0° y 90°: ±0.1°, otros: ±0.2°	0.05°	4 x 90°	32°F a 122°F (0°C a 50°C)	< 85 %

Dasqua®

NUEVO

Escuadra 90° de Borde Biselado

Cumple con la norma DIN875
Fabricada en acero inoxidable endurecido
Bordes biselados pueden ser usados para mediciones internas y externas



DIN 875

Presentación

Código	Medidas	Tolerancia de ángulo
STWS-9111-1102	25 x 20mm	0.006mm
STWS-9111-1104	40 x 28mm	0.006mm
STWS-9111-1105	50 x 40mm	0.006mm
STWS-9111-1110	75 x 50mm	0.007mm
STWS-9111-1115	100 x 70mm	0.007mm
STWS-9111-1120	150 x 100mm	0.008mm
STWS-9111-1125	200 x 130mm	0.009mm

Escuadra de Aluminio Uso Rudo

Herramienta versátil para su uso en proyectos de carpintería y metalurgia
Para marcar ángulos de 90° y el mango se ha moldeado para marcar también ángulos de 45° y 135°
Graduación: mm y pulgadas (incremento de 1/16")
Mango con perfil ranurado
Maquinado con CNC que otorga gran precisión
Acabado anodizado negro que ofrece mayor protección contra la corrosión

Dasqua®



Caja colgante

Código	Medidas
STWS-1804-0505	250 x 60 mm
STWS-1804-0506	300 x 60 mm

Escuadra Multifuncional

Escala imperial y métrica grabada con láser
No solo se utiliza para medir y marcar ángulos de 90°, sino que también se marca rápidamente utilizando los prácticos orificios a lo largo de la escala de medición
Graduación en mm y pulgadas (incremento de 1/16")

Dasqua®



Orificios a lo largo de la escala

Código	Medida
STWS-1804-1102	10"

Escuadra de Aluminio Profesional

Para facilitar el marcado en placas de yeso
Número y escalas en color blanco sobre color negro que ofrece lecturas fáciles y rápidas
Diseñada para proporcionar medidas, marcas y cortes precisos
Maquinada con CNC que otorga gran precisión
Acabado anodizado negro que ofrece mayor protección contra la corrosión
Escalas grabadas con láser para brindar una precisión de medición excepcional

Dasqua®



Reverso

Código	Medida
STWS-1804-0905	12" x 8" / 300 x 200 mm
STWS-1804-0910	24" x 16" / 600 x 400 mm

Escuadra de Combinación de Aluminio con Nivel

Usada como escuadra deslizable interna y externa, escuadra en T, escuadra de inglete, nivel vertical y horizontal, calibre de profundidad y marcaje
Adecuada para marcar ángulos de 45°, 90° y 135°
Fabricada en aluminio, maquinada con CNC que otorga gran precisión
Acabado anodizado negro que ofrece mayor protección contra la corrosión
Escalas grabadas con láser para brindar una precisión de medición excepcional

Dasqua®



Escalas

Nivel

Caja colgante

Código	Medida
STWS-1804-0805	12"/300 mm

Escuadra Multifunción

Fabricada de aluminio sólido a una sola pieza
Maquinada con CNC que otorga precisión
Acabado anodizado negro que ofrece mayor protección contra la corrosión
Orificios precisos de marcado cada 5 mm incorporados en la escuadra
Uso rudo
Funciones: trazado de retícula paralela o perpendicular, marcado de ángulos, encontrar centros



NUEVO

Código	Medida
STWS-1804-5226	8"
STWS-1804-5229	12"

Juego de Escuadras Multifuncionales de Precisión

Escuadra de precisión con función de sujeción precisa
Incluye 2 escuadras fabricadas de aluminio y 4 clamps de acero inoxidable, no se oxidan, anticorrosivos y resistentes para larga vida útil
Se utiliza profesionalmente para ensamblar y hacer bricolaje sujetando cajas, cajones, armarios y marcos
Perfecto para cuadrar los estantes de los gabinetes



NUEVO

Código	Graduación
STWS-1804-6551	Métrica y pulgadas

Escuadra para Matricero 90°

Hecha de acero inoxidable con revestimiento de cromo de salin
Los cuadrados son precisos, tanto por dentro como por fuera
Tamaños de 18" (450 mm) y superior incluyen caja de madera



WESTON

Código	Medidas	CAJA	Código	Medidas	CAJA
STW-4790-2	2" x 1-1/2"	50	STW-4790-9	9" x 5-1/2"	6
STW-4790-3	3" x 2-1/2"	25	STW-4790-10	10" x 6"	6
STW-4790-4	4" x 3"	8	STW-4790-12	12" x 7"	6
STW-4790-6	6" x 4"	6	STW-4790-18	18" x 10"	5
STW-4790-8	8" x 5"	6	● STW-4790-24	24" X 13"	

Escuadra Multifunción con 3 Reglas

Formada por 3 reglas fabricadas en aluminio, tornillo y tope maquinados en acero inoxidable
Grabadas con láser para una precisión de medición excepcional sin desvanecerse con el tiempo
Tope se adapta fácilmente a reglas de hasta 40 mm y se puede colocar en cualquier lugar a lo largo de la regla
Graduación: métrica y pulgadas
Incluye: 3 reglas y 1 tope de regla



NUEVO

Código	Medidas de Reglas
STWS-1804-6881	150x30 mm, 250x30 mm, 300x40 mm

Escuadra Giratoria Multifuncional - Fraccional

Fabricada en aleación de aluminio con CNC y acabado anodizado
Diseño giratorio central permitiendo dibujar círculos de hasta 15 radios diferentes
Ayuda a detectar el ángulo necesario para marcaje



Dasqua

NUEVO

Código	Graduación
STWS-1804-5993	Pulgadas

Escuadra Profesional

Diseñada para proporcionar medidas, marcas y cortes precisos
Borde grueso que brinda una guía más segura para sierra
Talón ancho para cortar tablas de cubierta
Con transportador de escala 0° - 90°
Cuerpo de 1 sola pieza de aluminio con bordes maquinados con CNC que otorga gran precisión
Acabado anodizado negro que ofrece mayor protección contra la corrosión
Escala grabada con láser para brindar una precisión de medición excepcional



Dasqua

Código	Medidas
STWS-1804-0715	7" (177.8 mm)
STWS-1804-0717	12" (304.8 mm)

Escuadra de Carpintero

Maquinada con CNC que otorga alta precisión
Escala grabada con láser de alto contraste (métrica / pulgadas)
Uso rudo
Guías para marcar cada 10 mm donde cabe fácilmente un lápiz
Maquinada con combinación perfecta de ángulos de 90° y 45°



Dasqua

NUEVO

Código	Medida
STWS-1804-5883	6"

Escuadra Falsa Digital 8"

Con ajuste fino
Precisión: ±0.3°
Acero inoxidable endurecido
Todas las caras de medición están endurecidas, rectificadas y pulidas
La pantalla digital de lectura dual graduada en minutos / grados decimales

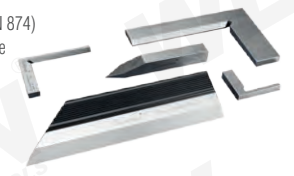


Dasqua

Código	Rango de medición	Resolución
STWS-1801-2005	0 - 360°	0.05°

Juego de 5 Escuadras de Maquinista

Acabado en cromo satinado
Cuadrados de acero inoxidable 25 x 20 mm y 40 x 28 mm
Trazador de marcado de bloque de calibre 60 x 8 x 8 mm
Borde recto de 100 mm (DIN 874)
Escuadra de acero inoxidable 75 x 50 mm (DIN 875)



Dasqua

Código	Contenido
● STWS-9383-2205	5 piezas

Juego de Escuadras para Matricero 90°

Hecho de acero inoxidable con revestimiento de cromo de satín

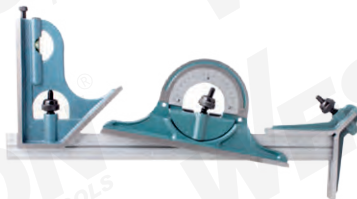


DIN 875

Código	Medidas	CAJA
STW-4791-1	2", 3", 4" y 6"	4
STW-4791-2	4", 6", 9" y 12"	5

Juego de Escuadra Combinada 4 Piezas

Incluye un estuche con: regleta, cabeza cuadrada, cabeza centradora y transportador



Código	Contenido
STW-2278-180	1 Juego de 4 piezas

Juego de Escuadra Combinada 4 Piezas

Diversas figuras con acabado cromado para facilitar la lectura
Regla fabricada con acero endurecido
Ideal para usar en metal o madera



Estuche plástico

Código	Regla	Graduación
STWS-1012-2010	12" (300 mm)	1/64" (1.0mm) y 1/32" (0.5mm)

HERRAMIENTA DE MEDICIÓN Y TRAZADO

Regla para Marcado con Tope

Fabricada en aleación de aluminio sólido, durable y resistente
Maquinada con CNC para alta precisión y alta calidad
Acabado anodizado negro que ofrece mayor protección contra la corrosión y escalas grabadas con láser para una precisión de medición excepcional
Con tope de gancho, fácil de usar y conveniente para operar



Tope de gancho

Código	Medida
STWS-1804-6993	24" (600 mm)
STWS-1804-6996	36" (900 mm)

NUEVO

Regla de Acero Rígida

Regla rígida fabricada con acero de alta resistencia
Fabricada acorde a la norma DIN874
Graduación en pulgadas
Grado 1



DIN 874

Presentación

Código	Largo	Alto	Ancho
STWS-9333-3115	1 500 mm	60 mm	12 mm
STWS-9333-3120	2 000 mm	70 mm	15 mm

Regla de Precisión de Marcado

Fabricada en acero inoxidable delgado
Graduación clara y precisa
Textura cómoda al tacto, delgada y flexible
Permite dibujar diferentes tipos de líneas como: horizontal, vertical, larga, corta, paralela
Incluye un lapicero y puntillas de repuesto



STWS-1804-5771 STWS-1804-5773 STWS-1804-5776

Código	Medida	Características
STWS-1804-5771	12"	Regla en forma T, 1 lapicero y puntillas de repuesto
STWS-1804-5773	7"	Regla en forma de ángulo, 1 lapicero y puntillas de repuesto
STWS-1804-5776	8"	Regla ancha en forma T, 1 lapicero y puntillas de repuesto

NUEVO

Regla T

Fabricada en aluminio
Maquinada con CNC para alta precisión
Escala con láser de alto contraste
Orificios de 1mm cada 5 mm que ayudan a un marcado preciso
Biselada para facilitar la lectura y el marcado
Ideal para trazar sobre la madera
Uso rudo



1 mm
5 mm

Orificios para un marcado más preciso

Biseladas para una fácil lectura y marcado

Código	Medida
STWS-1804-5333	4" (100 mm)
STWS-1804-5339	6" (150 mm)
STWS-1804-5343	10" (260 mm)

Regla T de Bolsillo

Fabricada en aleación de aluminio durable y resistente a la oxidación
Orificios de 1mm cada 5mm que ayudan a un marcado preciso



1 mm
5 mm

Orificios para un marcado más preciso



Perfecto trazo de líneas horizontales

Código	Graduación
STWS-1804-5661	Pulgadas

NUEVO

Regla de Marcado de Bolsillo

Fabricada en aleación de aluminio durable y resistente a la oxidación
Para el marcado preciso de líneas rectas y paralelas
Orificios de 1mm cada 5mm que ayudan a un marcado preciso



Marcado de precisión en líneas paralelas y rectas

NUEVO

Código	Graduación
STWS-1804-5551	Métrica y pulgadas

Regla de Medición Multiángulo

Fabricada en aleación de aluminio
Escala grabada con láser para una precisión de medición excepcional
Para corte de radios exteriores perfectos
4 en 1 : medidor de profundidad, calibrador, indicador para marcado y transportador



Dasqua®

NUEVO

Código	Medida
STWS-1804-6113	12"

Indicador para marcado Calibrador Medida de profundidad

Regla de Ángulo Multifunción

Maquinada con CNC que otorga gran precisión
Aleación de aluminio de alta calidad, duradera y resistente a la corrosión
Más de 10 funciones: escuadra, transportador, plantilla de cola de milano, orificio circular, línea paralela, línea vertical, posicionamiento de perforación, junta de cola de milano en forma de T, ángulo de 60°, ángulo de 90°, 10 ángulos comunes para cumplir sus diferentes necesidades



Dasqua®

NUEVO

Código	Descripción
STWS-1804-6443	Fraccional

Transportador de Precisión de Marcado

Fabricado en acero inoxidable delgado
Graduación clara y precisa
Textura cómoda al tacto, delgada y flexible
Permite marcar con facilidad varios ángulos
Incluye: 1 lapicero y puntillas de repuesto

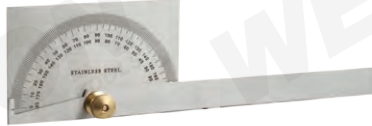


Dasqua®

NUEVO

Transportador

Para medir y transferir ángulos
Graduaciones grabadas permanentemente de 0 a 180°
Brazo de acero
Cabeza cuadrada



Código	Medida
STW-2371	3-1/2" x 2"

Código	Medida
STWS-1804-5779	6"

WESTON

Transportador con Regleta

Herramienta útil y precisa para transferir ángulos, hacer dibujos, checar espacios y tolerancia
Fabricado en acero inoxidable endurecido
Acabado cromado satinado para facilitar la lectura
Resistencia al óxido
Graduación: 1°



Dasqua®

Código	Rango de medición	Medidas	Precisión
STWS-1012-1010	0° - 180°	120 x 150mm	±30'

Transportador de Aluminio con Regla

Fabricado con aleación de aluminio de alta calidad, resistente y duradero
Resistente a los golpes
Maquinado con CNC que otorga gran precisión
Acabado anodizado negro que ofrece mayor protección contra la corrosión



Dasqua®

Transportador Digital Industrial

Gran pantalla LCD para una lectura fácil y clara
Función de retención de datos, puesta a cero en cualquier posición
Acabado en cromo satinado, antioxidante y duradero
Graduación: 0.05°
Incluye batería CR2032 3V
Botón zero



Dasqua®

Código	Rango de medición	Regla
STWS-1804-4105	0-180°	8"

Código	Rango de medición	Medida	Precisión
STWS-1022-1005	0° - 180°	120 x 150 mm	±15'

Transportador Universal con Carátula

Graduación clara
Fabricado en acero inoxidable, con ajuste fino
El puntero indicador muestra cada grado
Acabado en cromo satinado
Incluye estuche
Incluye 3 hojas de diferentes tamaños
Graduación: 5°



Dasqua®

Transportador Digital Universal

Pantalla de alto contraste
Todas las caras de medición están endurecidas, rectificadas y lapeadas
Acero inoxidable endurecido
Pantalla digital de lectura dual: minutos de arco/ grados decimales
Graduación: 10°
Incluye batería CR2032 3V
Transferencia de datos
Incluye 3 hojas de diferentes tamaños



Dasqua®

Código	Rango de medición	Largo de Hojas	Precisión
STWS-1031-2010	0° - 360°	150/200/300 mm	±5'

Código	Rango de medición	Largo de hojas	Precisión
STWS-1021-2005	0° - 360°	150 / 200 / 300 mm	±15'

HERRAMIENTA DE MEDICIÓN Y TRAZADO

Transportador de Inglete Digital con Pantalla LCD

Primer transportador digital de sierra de inglete en la industria maderera
 Combinación de transportador y regla con escalas internas y externas para medir ángulos y para cortes sencillos y de inglete
 Diseñado para garantizar un ángulo de inglete correcto y preciso, perfecto para molduras de corona, zócalos, etc.
 Escalas claras grabadas con láser de precisión



Dasqua

NUEVO

Transportador de Ángulo de Aluminio

Permite la transferencia directa del ángulo de trabajo a la sierra de inglete en 3 pasos sin cálculos
 Mide ángulos internos y externos
 Dos escalas: la flecha externa muestra el ángulo de una junta de inglete, mientras que la flecha interna proporciona el ángulo para ajustar una sola pieza de trabajo a un ángulo
 Ideal para carpinteros, fontaneros y todos los oficios de la construcción
 Maquinado con CNC que otorga gran precisión
 Acabado anodizado negro que ofrece mayor protección contra la corrosión
 Escalas grabadas con láser para brindar una precisión de medición excepcional



Escala interna
 Para establecer los ajustes de la sierra de inglete para un corte preciso de la junta de inglete

Escala externa
 Para establecer los ajustes de la sierra de inglete para ajustar una sola pieza a un ángulo

Caja colgante

Código	Rotación	Ángulos
STWS-1804-6771	360°	Internos y Externos

Código	Medida
STWS-1804-1006	7" / 175 mm

Calibrador de Marcado Multifuncional

Cuerpo de aluminio sólido con bordes maquinados
 Maquinado con CNC para mayor precisión y durabilidad
 Acabado anodizado negro que ofrece mayor protección contra la corrosión y escalas grabadas con láser para una precisión de medición excepcional
 Función giratoria de 360° y fácil de girar en cualquier ángulo según sea necesario



Escalas grabadas con láser

Rotación de 360°

Dasqua

NUEVO

Juego para Alinear Mesa con Calibrador

Perfecto para el alineado de su sierra de mesa
 Carátula de 1"
 Alcance de: 6-1/2"
 Graduación: 0,001"
 Alineación instantánea
 Se pueden conectar extensiones para alcanzar hasta 20"



Dasqua

NUEVO

Código	Graduación
STWS-1804-5441	Métrica y pulgadas

Código	Descripción
STWS-1804-6661	Juego para alinear mesa con calibrador
STWS-1804-6663	Juego para alinear mesa con calibrador y 2 extensiones de 350 mm

Juego de Herramientas de Medición con Calibrador Digital

Ideal para realizar agujeros, punzonado y dibujo
 Escuadra y calibrador multifuncional con acabado anodizado negro que ofrece mayor protección contra la corrosión y escalas grabadas con láser para una precisión de medición excepcional

- 1- Calibrador digital (disponible por separado STWS-1804-1065)
- 2- Escuadra (disponible por separado STWS-1804-0505)
- 3- Calibrador multifuncional (disponible por separado STWS-8511-0066)
- 4- Punzón
- 5- Trazador



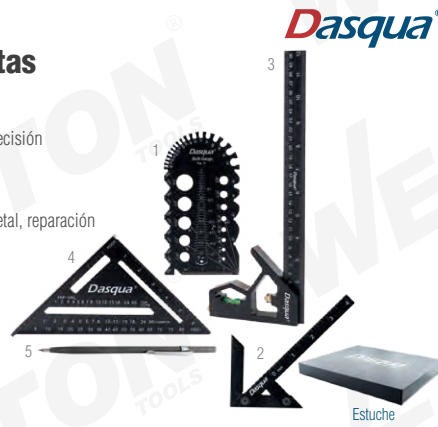
Estuche plástico

Código	Contenido
STWS-1804-1515	5 piezas

Juego de Herramientas de Medición

Maquinado con CNC que otorga gran precisión
 Graduación en pulgadas
 De acero inoxidable
 Para usarse en soldadura, trabajo con metal, reparación automatriz, trabajo con madera

- 1- Calibrador multifuncional (disponible por separado STWS-8511-0066)
- 2- Buscador de centros
- 3- Escuadra de combinación con nivel (disponible por separado STWS-1804-0805)
- 4- Escuadra profesional (disponible por separado STWS-1804-0715)
- 5- Lápiz rayador de metales



Estuche

Código	Contenido
STWS-1804-1406	5 piezas

Juego de Herramientas de Medición con Calibrador

Ideal para realizar agujeros, punzonado y dibujo
 Incluye: 1 calibrador vernier, 1 escuadra, 1 punzón, 1 trazador, 1 calibrador multifuncional



Código	Contenido
STWS-1804-1505	5 piezas

Calibrador / Gauge para Alambre

Fabricado en acero inoxidable pulido
 Usado para calibrar cables no ferrosos como cobre, latón y aluminio
 Grabado de equivalentes decimales de cada número
 Incluye estuche de plástico



Código	Incrementos	CAJA
STW-4808	0 - 36	50

Calibrador para Láminas y Alambres

Calibrador de uso rudo, acero inoxidable endurecido con acabado satinado para facilitar la lectura
 Equivalentes decimales en el reverso
 Diámetro: 3-1/4" (83 mm)
 Útil para calibrar alambres, láminas, placas de hierro y acero, basado en pesos de onzas por pie cuadrado



Código	Incrementos	Uso
STWS-1041-0020	0 - 36 (0.3125" - 0.007")	Láminas de metal
STWS-1041-0025	0 - 36 (0.325" - 0.005")	Metales

HERRAMIENTA DE MEDICIÓN Y TRAZADO

Calibrador para Brocas

Fabricado en acero al carbón
Provee una manera fácil y rápida de revisar medidas de las brocas



Código	Rango de medición	CAJA
STW-4704	1/16"-1/2" (incremento en 16avos)	40
STW-4704-1	3-1 fraccionales, numéricas y alfabéticas	12
STW-4705	1-13 mm (incremento en 0,5mm)	50
STW-4706	A-Z alfabéticas	50
STW-4707	1-60 numéricas	50

Calibrador para Ángulo de Corte de Punta

Verifica fácilmente los ángulos del punto superior de todo tipo de brocas y avellanadores

Precisión: ± 0.5°

Fabricado en acero inoxidable pulido
Grosor: 1.0 mm

Tamaño: 80 x 80 mm



Código	Graduación	Funda
STWS-8511-0005	60°, 82°, 90°, 118°, 120°, 135°, 150°, 160°	

Calibrador / Gauge para Punta de Brocas

Fabricado en acero inoxidable, pulido

Se utiliza para brocas con un ángulo de punta de 118°

Usada para verificar si el centro de la punta es concéntrico con el cuerpo

Precisión: ± 0.5



Código	Rango de medición	Funda
STWS-8511-0010	Punta de broca de 118°, hasta Ø 50 mm	

Calibrador de Agujeros

Fabricado en acero inoxidable pulido

Utilizado para medir diámetro interior de tuberías, tamaño de orificios, ancho de ranuras

Acabado cromado satinado para lecturas fáciles y precisas

Graduación en pulgadas por ambos lados



Código	Rango de medición	Graduación
STWS-8522-0005	1/16" - 5/8"	1/64"
STWS-8522-0010	5/8" - 1-3/16"	1/64"
STWS-8522-0015	1-3/16" - 1-3/4"	1/64"
STWS-8522-0020	1-3/4" - 2-3/8"	1/64"

Calibrador de Agujeros

Ideal para medir profundidades en agujeros cilíndricos, baleros y ranuras

Graduación en pulgadas y milímetros fáciles de leer



Código	Rango de medición
STW-4825	1/32" (1mm) - 5/8" (16 mm)

Calibrador de Carátula de Agujeros

Graduación: 0.0005"

Ajuste fino, diseño ergonómico

Para la medición de tolerancia estrecha de agujeros, conicidad y redondez

Cuerpo de acero y varillas intercambiables de carburo

Varillas de extensión y arandelas en diferentes tamaños para ajuste fino de un rango específico

Indicador de carátula totalmente protegido por cubierta resistente



Código	Rango	Profundidad
STWS-5512-6105	0.24 - 0.4"	1.57"
STWS-5512-6110	0.4 - 0.7"	4"
STWS-5512-6115	0.7 - 1.5"	6"
STWS-5512-6120	1.4 - 2.4"	6"
STWS-5512-6125	2 - 4"	6"
STWS-5512-6130	2 - 6"	6"
STWS-5512-6135	6 - 10"	16"
STWS-5512-6140	10 - 16"	16"

Calibrador de Carátula de Agujeros

Incluye soporte de extensión y estuche a medida

Cubierta aislada

Manija cromada

Fácil de leer



Código	Rango de medición	Graduación
STWS-5510-0000	1.4 - 6"	0.0005"

Calibrador para Carpintero

Maquinado con CNC que otorga gran precisión

Excelente herramienta para trabajar la madera

Mide y transfiere dimensiones de ángulo

Guía de tamaños para perforaciones

Marcas / toques ángulos de 45° y 90° para líneas paralelas

De aluminio

Acabado anodizado negro que ofrece mayor protección contra la corrosión



Código	Descripción	Caja colgante
STWS-1804-1106	Regla multifuncional	

Calibrador Multifuncional

Maquinado con CNC que otorga gran precisión

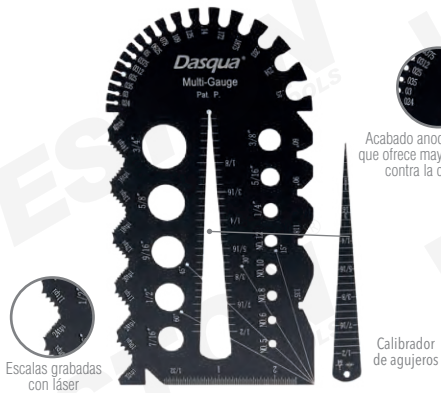
De acero inoxidable

Graduación en pulgadas

Especificaciones Técnicas

Pasos	10, 11, 12, 13, 14, 16, 18, 20, 24, 32, 40 TPI
Diámetro de agujero para tornillos	#5, #6, #8, #10, #12, 1/4", 5/16", 3/8", 7/16", 1/2", 9/16", 5/8", 3/4"
Ranura para alambre y arandela	#24, #22, #20, #18, #16, #14, #12, #11, #10, #8, #7, #6, #4, #3, 0.035", 0.03", 0.024"
Ángulos de punta de broca	60°, 90°, 118°, 135°
Humedad de trabajo	< 85%

Código	Tamaño
STWS-8511-0066	3.5" x 6.7" x 0.05"



Calibrador de Agujeros

Acabado anodizado negro que ofrece mayor protección contra la corrosión

Calibrador de agujeros

Incluye funda

Juego de Marcador de Cola de Milano

Excelente precisión

Los ángulos se pueden fijar de forma segura apretando el tornillo de ajuste

Incluye: escuadra ajustable y 1 plantilla de cola de milano: 1:5, 1:6, 1:7 y 1:8

Maquinado con CNC que otorga gran precisión



Código	Medida de escuadra	Caja colgante
STWS-1804-4104	10" (250 mm)	

HERRAMIENTA DE MEDICIÓN Y TRAZADO

Calibrador / Gage para Cuerdas ACME

60° rosca métrica y americano 55°
Rosca WHIT y BSF
Rosca ACME
Rosca BA



Código	Descripción	CAJA
STW-4807	60° Métrica, 55° Whitworth y BSF, 4-71/2° BA y 14-1/2° ACME	200

Calibrador / Gage para Rosca ACME de 29°

Para herramientas de rectificadas y ajuste al cortar hilos con rosca ACME

Inclinación de rosca ACME: 14-1 / 2° (29° ángulo inclinado)
El ángulo y los bordes están endurecidos y rectificadas con precisión

Tipo de rosca: ACME 29°



Código	Pasos	Funda
STWS-1041-0005	1, 1-1/3, 1-1/2, 1-3/4, 2, 2-1/2, 3, 4, 5, 6, 7, 8, 9 y 10 TPI	

Calibrador/Gage para Cuerda 60°

Fabricado en acero inoxidable templado, escala claramente grabada para encontrar el número de hilos por pulgada a través de graduaciones en 14, 20 y 32 avos de pulgada
Incluye estuche plástico



Código	Descripción	CAJA
STW-4810-60-2	60°	300

HERRAMIENTA DE MEDICIÓN Y TRAZADO

Calibrador Gage para Cuerdas

Fabricado en acero
Cuenta con un dispositivo de bloqueo en ambos extremos
Todas las hojas están claramente marcadas con su medida



Código	Características	Láminas	CAJA
STW-4821-52	Métrico 60° y 55°, estándar 4-62 y 0.25-6mm	52	40
STW-4823-29	Estándar TPI 4-62 55°	28	50
STW-4823-31	Estándar TPI 4-42 60°	31	40
STW-4823-52	Rosca UNC/UNF TPI 4-84 60°	52	50
STW-4823-55	Métrico UNC/UNF 60° TPI 4-42 y 0.25-6mm	55	-
STW-4823-60	Métrico TPI 0.25-2.5 60°	28	-
STW-4823-65	Métrico TPI 0.25-6.0 60°	23	-

Juego de Alambres para Cuerdas

Dasqua **NUEVO**



Código	Contenido	Presentación
STW-4813	48 piezas	

Juego de 18 Calibradores de Ángulos

Inspección rápida y precisa de ángulos y chaflanes de diámetro interior o exterior, dentro o fuera de la máquina

Cada calibrador comprueba ángulos primarios, 1/2 primarios y complementarios
Fabricados en acero inoxidable



Especificaciones Técnicas

Ángulo primario	5° - 90°, paso: 5°
Ángulo 1/2 primario	2.5° - 4.5°
Ángulo complementario	175° - 90°, paso 5°

Código	Contenido	Funda
STWS-1320-0005	18 piezas	

Dasqua **NUEVO**

Plantilla de Radio de Esquina

Fabricada en aleación de aluminio
No se oxida
Maquinada con CNC que otorga gran precisión y alta calidad
Plantillas fáciles de reemplazar y de usar para cortar radios exteriores perfectos
Uso ideal para la carpintería



STWS-1804-5113
Esquina redonda



STWS-1804-5119
Ángulo oblicuo

Código	Plantillas
STWS-1804-5113	R1", R1-1/4", R3/4", R5/8", R1/2", R3/8", R1/4", R1/8"
STWS-1804-5119	T1-1/2", T1-1/4", T1", T3/4", T1/2", T1/4"

Dasqua **NUEVO**

Plantilla para Perforación Universal Ajustable

Aleación de aluminio duradera y resistente a la corrosión, bujes de acero inoxidable y tornillo de latón

Operación simple que permite realizar perforaciones de manera fácil y precisa

Ideal para carpinteros, trabajadores de la construcción, etc.

Tamaño de bujes: 1/4", 5/16", 3/8", 1/2" y 5/8"



Código	Rango de ajuste horizontal	Rango de ajuste longitudinal
STWS-1804-6223	3/8" - 3"	3/8" - 1-1/8"

Dasqua **NUEVO**

Guía para Perforación Universal

Proporciona una alineación perpendicular de las brocas sobre piezas de trabajo planas, redondas o cuadradas

Con tratamiento térmico y electroforesis que proporcionan durabilidad y precisión

Ranura con línea central
17 agujeros con incrementos de 1/64"



Código	Tamaño de perforaciones
STWS-1804-6333	1/8", 9/64", 5/32", 11/64", 3/16", 13/64", 7/32", 15/64", 1/4", 17/64", 9/32", 19/64", 5/16", 21/64", 11/32", 23/64" y 3/8"

Verificador de Rosca Macho (Go / No Go)

El primer paso de hilo rectificadado elimina las virutas gruesas del componente y evita la fractura prematura del primer paso de hilo
Fabricado en acero premium endurecido con tratamiento criogénico
Cara de medición endurecida, rectificada y lapeada
Incluye 7 piezas dentro de estuche



DIN ISO 1502
ANSI B1.2

Código	Medidas	Lectura
STWS-6311-3202	M3, M4, M5, M6, M8, M10, M12	Go/no go
STWS-6311-3110	UNC (6-32, 8-32, 10-24, 12-24, 1/4"-20, 3/8"-16, 1/2"-13)	Go/no go

Compases para Trazado

Fabricados en acero al carbón, fácil ajuste en todo el rango, puntas balanceadas y tensión uniforme
Divisores y calibradores de grado profesional con construcción resistente
Patas hechas de material cuadrado pesado mecanizado para suavizar el cono
Puntos de medición templados y rectificadados



EXTERIORES			PUNTAS			INTERIORES		
Código	Apertura Máxima	CAJA	Código	Apertura Máxima	CAJA	Código	Apertura Máxima	CAJA
STW-7243-100	4"	25	STW-7246-100	4"	6	STW-7242-100	4"	50
STW-7243-150	6"	25	STW-7246-150	6"	36	STW-7242-150	6"	25
STW-7243-200	8"	20	STW-7246-200	8"	6	STW-7242-200	8"	25
STW-7243-300	12"	10	STW-7246-300	12"	5	STW-7242-300	12"	6
STW-7243-400	16"	10	STW-7246-400	16"	10	STW-7242-400	16"	10
STW-7243-600	24"	5	STW-7246-600	24"	5	STW-7242-600	24"	5

Paralelos Ondulados

Para la sujeción de piezas de precisión
Endurecidos y rectificadados
Paralelismo: $\pm 0.0002"$ de 1/2" a 1-1/2"
Incrementos de 1/8"



Código	Descripción
STW-4106	Paralelos ondulados de precisión

Juego de Paralelos Extra Delgados

Hechos de aleación de acero endurecido
Dureza: 56 - 61 HRC
10 pares
Alturas: 1/2", 5/8", 3/4", 7/8", 1", 1-1/8", 1-1/4", 1-3/8", 1-1/2" y 1-5/8"
Precisión: altura / espesor ± 0.01 mm
Incluye estuche



Código	Longitud x espesor
STWS-8202-0005	6" x 1/32"

Verificador de Roscas Hembra (Go / No Go)

El primer paso de hilo rectificadado elimina las virutas gruesas del componente y evita la fractura prematura del primer paso de hilo
Fabricado en acero premium endurecido con tratamiento criogénico
Cara de medición endurecida, rectificada y lapeada
Incluye 7 piezas dentro de estuche



DIN ISO 1502
ANSI B1.2

Código	Medidas	Lectura
STWS-6311-3105	UNC (6-32, 8-32, 10-24, 12-24, 1/4"-20, 3/8"-16, 1/2"-13)	Go
STWS-6311-3106	UNC (6-32, 8-32, 10-24, 12-24, 1/4"-20, 3/8"-16, 1/2"-13)	No go
STWS-6311-3205	M3, M4, M5, M6, M8, M10, M12	Go
STWS-6311-3203	M3, M4, M5, M6, M8, M10, M12	No go

Estuche metálico
Lectura

Compases para Trazado



EXTERIORES			PUNTAS			INTERIORES		
Código	Apertura Máxima	CAJA	Código	Apertura Máxima	CAJA	Código	Apertura Máxima	CAJA
● STWS-1051-0301	6"		● STWS-1051-0321	4"		● STWS-1051-0311	6"	
● STWS-1051-0303	10"		● STWS-1051-0322	6"		● STWS-1051-0312	8"	
						● STWS-1051-0109	16"	
						● STWS-1051-0110	20"	
						● STWS-1051-0111	24"	

Conjunto Paralelos Premium

Fabricados en acero de alta calidad, endurecido y rectificadado
Dureza: 58-63 HRC
Precisión: altura / espesor ± 0.01 mm
Paralelismo: ± 0.0005 mm



Código	Cantidad	Espesor/Longitud	Estuche
STWS-8204-0015	10 pares	1/8" x 6"	Aluminio
● STWS-8202-0010	9 pares	1/4" x 6"	Madera
STWS-8204-0010	9 pares	1/4" x 6"	Aluminio
STWS-8204-0025	4 pares	3/16" x 6"	Madera

HERRAMIENTA DE MEDICIÓN Y TRAZADO

Juego de Paralelos de Precisión



Código	Rango	Contenido
STW-4104-001	1/8"	1 juego con 10 pares
STW-4104-002	3/16"	1 juego con 4 pares
STW-4104-003	1/4"	1 juego con 9 pares
STW-4104-005	3/16" y 1/2"	1 juego con 4 pares

Juego de Paralelas Ajustables



Código	Rango	Contenido
STW-4103	3/8" a 2 -1/4"	6 piezas

Juego de 5 pares de Paralelas Magnéticas



Precisión: tolerancia de altura ± 0.005 mm; tolerancia de ancho ± 0.01 mm
 Dureza: 55-60 HRC
 Imanes integrados que dejan sus manos libres para configurar
 Reducen significativamente el tiempo de sujeción

Código	Longitud	Espesor	Anchos
STWS-1801-0105	100mm	2.5mm	15,22,25,30,32mm
STWS-1801-0110	125mm	2.5mm	15,30,35,37,39mm
STWS-1801-0115	150mm	2.5mm	25,35,40,45,47mm

HERRAMIENTA DE MEDICIÓN Y TRAZADO

Regla de Acero Semi Rígida

Graduación en cm por un lado y pulgadas en el otro
 Orificio para colgar



Código	Medida
STW-7110-6	6"
STW-7110-8	8"
STW-7110-12	12"
STW-7110-18	20"
STW-7110-24	24"

Regla para Mecánico con Clip



Código	Medida
STW-7111-6	6"

Bloques en "V" con Abrazadera y Clamps

Incluye: 2 bloques en "V"
 y 2 abrazaderas / clamps



Código	Medidas
SA-305-0010	45 x 40 x 70 mm VBC-243

Juego de Bloques Universales de Ángulo



Código	Medidas	Contenido
STW-4117	0, 1/4, 1/2, 1, 2, 3, 4, 5, 10, 15, 20, 25, 30, 35, 40, 45	17 piezas

Juego de Bloques Patrón Rectangulares



Cumple la norma GGG-G-15C
 Resistencia al desgaste y a la corrosión
 Con exactitud geométrica y dimensional
 Incluye: 9 piezas de 0.1001" a 0.1009" (incrementos de 0.0001")
 49 Piezas de 0.101" a 0.149" (incrementos de 0.001")
 19 Piezas de 0.050" a 0.950" (incrementos de 0.050")
 4 Piezas de 1" a 4" (incrementos de 1")

Código	Material	Grado	Contenido
STW-4100-87	Acero	1	1 estuche con 87 piezas

Juego de Bloques de Calibración



Acero con alto contenido de carburo y cromo proporciona gran dureza (≥ 63 HRC) y resistencia al desgaste
 Bordes ligeramente lapeados para protección
 Incluye estuche de aluminio
 Fabricado estrictamente con DIN ISO 3650
 Certificado de inspección



DIN ISO 3650

Calibradores Redondos



Grado B
 Con agujero roscado en cada bloque
 4 tornillos que se unen y 1 tirón incluidos



Código	Contenido
STW-4103-36	1 Juego de 36 piezas

Juego de Bloques de Precisión



Maquinados con CNC en aluminio anodizado
 Marcado en láser fácil de leer
 Precisión de espesor de bloque: 0.001"
 Juego de 15 piezas



Código	Espesores
STWS-1804-1610	1/16, 3/32, 1/8, 5/32, 3/16", 7/32, 1/4, 5/16", 3/8, 7/16", 15/32", 1/2", 3/4", 23/32", 1x2x3"

Código	Grado	Piezas Set	Medida	Paso	Piezas
STWS-6111-1287	1	87	1.001-1.009 mm	0.001	9
			1.01-1.49 mm	0.01	49
			0.5-9.5 mm	0.5	19
			10-100 mm	10	10
STWS-6111-3236	1	36	0.05"	-	1
			0.1001" - 0.1009"	0.000"	9
			0.101" - 0.109"	0.001"	9
			0.11" - 0.19"	0.01"	9
			0.1" - 0.5"	0.1"	5
			1", 2", 4"	-	3
			0.1001" - 0.1009"	0.0001"	9
STWS-6111-3281	1	81	0.101" - 0.149"	0.001"	49
			0.05" - 0.95"	0.05"	19
			1"-4"	1"	4

Juego de Bloques Patrón de Carburo Sólido

Carburo sólido de alta calidad, más duro que acero y cerámica
Dureza 89.5 HRA
Resistente al desgaste, corrosión y gran estabilidad dimensional
Fabricado estrictamente de acuerdo con DIN ISO 3650
Certificado de inspección



Código	Grado	Piezas Set	Medida (mm)	Paso	Piezas
STWS-6340-4283	0	83	0.5	-	1
			1	-	1
			1.005	-	1
			1.01-1.491	0.01	49
			1.5-1.9	0.1	5
			2.0-9.5	0.5	16
			10-100	10	10

Código	Grado	Piezas Set	Medida (mm)	Paso	Piezas
STWS-6341-4283	1	83	0.5	-	1
			1	-	1
			1.005	-	1
			1.01-1.491	0.01	49
			1.5-1.9	0.1	5
			2.0-9.5	0.5	16
			10-100	10	10

DIN ISO 3650

Dasqua

NUEVO

Buscador de Centros con Transportador

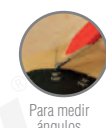
Para piezas de trabajo redondas o cuadradas
Fabricado en acero inoxidable
Facilita localizar el centro de una pieza de trabajo y el marcaje de ángulos
Maquinado con CNC que otorga gran precisión

Acabado anodizado negro que ofrece mayor protección contra la corrosión

Escalas grabadas con láser para brindar una precisión de medición excepcional



Para localizar centro



Para medir ángulos

Dasqua



Caja colgante

Código	Medida
STWS-1804-7405	50 mm/2"
STWS-1804-7410	120 mm/4-3/4"

Juego de Pernos Calibradores

Incluye indicador centrador, varilla de fijación y todos los accesorios necesarios

Debe usarse a una velocidad no mayor de 800 RPM

El indicador permanece fijo, mientras el husillo de la máquina gira

WESTON



Código	Modelo	Rango	Contenido
STW-4162-119	M1	0.061-0.250"	190 piezas
STW-4162-125	M2	0.251-0.500"	250 piezas
STW-4162-151	M0	0.011-0.060"	50 piezas

Juego de Calibradores "Pin Gages"

Ideal para verificar el tamaño del agujero, la ubicación, ancho de la distancia entre los agujeros, verificador go y no go

Cumple con DIN2269

Fabricado en acero endurecido, tratamiento térmico resistente a la abrasión y dureza de 60-63 HRC, rectificado preciso para larga duración
Precisión: - 0.0002"

Dasqua



DIN 2269

Código	Medida	Paso	Piezas
STWS-6212-4205	0.061"-0.250"	0.001"	190
STWS-6212-4210	0.251"-0.5000"	0.001"	250

Localizador de Orillas "Borrachitos"

WESTON



STW-6310

Código	Descripción	Medidas	CAJA
STW-6310	Individual	1/2" x 0.50"	75
STW-6320	Juego de 4 piezas	3/8" x 0.20" y 0.37", 1/2" x 0.20", 3/8" x 0.37", 1/2" x 0.50"	75

Localizador de Esquinas y Centros

WESTON



STW-6305

STW-6300

Código	Descripción	Medidas	CAJA
STW-6300	Individual	1/2" x 0.20" y 0.50"	75
STW-6305	Individual	1/2" x 0.20"	75
STW-6315	Juego de 4 piezas	1/2" x 0.50" 1/2" x 0.20" 3/8" x 0.20" 1/2" x 0.20" y 0.50"	75

Localizador de Orillas

Incluye: localizador de centros, vástago puntiagudo, contacto esférico 0.250", contacto de disco 0.100", soporte inclinado



Presentación

Código	Descripción
SA-150-0580	Juego con 4 accesorios

Localizador de Orillas Electrónico

Dasqua

NUEVO

Se utiliza para determinar con precisión el borde de una pieza de trabajo (localización cero)

Se enciende y emite un pitido al instante cuando la sonda toca la pieza de trabajo

Sonda de alta sensibilidad para un posicionamiento preciso en relación con la pieza de trabajo

Puede leer cualquier metal conductor eléctrico

Zancho y bola de contacto endurecido

Baterías incluidas



Estuche de plástico

Código	Zancho (A)	Bola de contacto (B)	Precisión
STWS-5760-1005	Ø20 mm	Ø10 mm	0.005 mm

Indicador de Carátula

STWS-5122-4215

Balero enjoyado y hecho acorde con la norma DIN878

Usado para medir planicidad de superficies, descentramiento axial, rectificado y configuración de herramientas

Con oreja en la parte trasera y plano

Acabado de cromo satinado

Clips para marcar límites incluidos

Carátula de 2-1/4"



Oreja atrás



STWS-5122-4210



DIN 878

Código	Rango	Graduación	Respaldo	Protección estandar
STWS-5122-4210	0 - 1"	0.001"	Oreja atrás	Balero no enjoyado
STWS-5122-4215	0 - 2"	0.001"	Oreja atrás	Balero enjoyado

Indicador de Carátula con Amplio Rango de Medida

Balero enjoyado y hecho acorde con la norma DIN878

Con oreja en la parte trasera

Acabado de cromo satinado

Carátula de 2-1/4"



Oreja atrás



STWS-5121-1210

DIN 878

Código	Rango	Graduación	Respaldo	Precisión
STWS-5121-1210	0 - 30 mm	0.01 mm	Oreja atrás	0.035 mm
STWS-5121-1215	0 - 50 mm	0.01 mm	Oreja atrás	0.04 mm

Indicador de Carátula Digital

Con pantalla digital de alto contraste
Clase A para descargas electrostáticas
Conversión: mm/in
Salida de datos
"±" o "-" dirección establecida
Punto de contacto de alta precisión
Precisión: 0.02mm/0.001"



SALIDA DATOS
mm/in

Código	Rango de medición	Resolución
STWS-5330-8105	0-12.7mm/0-1/2"	0.01mm/0.0005"

Indicador de Pestaña

Acabado en cromo satinado para mayor durabilidad
Construcción a prueba de golpes
Carátula blanca para facilitar la lectura
Con certificado de calibración
Punto de contacto endurecido
Cumple con la norma: DIN2270
Balero enjoyado

Dasqua®



DIN 2270

Estuche plástico

Código	Rango	Graduación	Diámetro carátula	Largo de aguja
STWS-5222-6105	0-0.02"	0.0005"	1.5"	0.53"

Indicador de Pestaña Doble Rango

Único con doble rango en carátula inclinada que facilita la lectura
Acabado en cromo satinado para mayor durabilidad
Construcción a prueba de golpes
Borde blanco para facilitar la lectura
Punto de contacto endurecido
Lectura: 0-15-0
Cumple con la norma: DIN2270
Balero enjoyado

Dasqua®



DIN 2270

Código	Rango	Graduación	Diámetro carátula
STWS-5222-6110	0-0.06"	0.0005"	1.5"

Juego de Indicador de Pestaña Doble Rango

Con doble rango en carátula inclinada que facilita la lectura
Acabado en cromo satinado para mayor durabilidad
Construcción a prueba de golpes
Borde blanco para facilitar la lectura
Incluye un punto de contacto endurecido extra
Cumple con la norma: DIN2270
Balero enjoyado

Dasqua®



DIN 2270

Código	Rango	Graduación	Diámetro carátula
STWS-5222-6002	0 - 0.06"	0.0005"	1.5"

Juego de Indicador Bidireccional

Acabado en cromo satinado para mayor durabilidad
Construcción a prueba de golpes
Carátula blanca para facilitar la lectura
Punto de contacto auto-reversible
Rotación bidireccional constante en el sentido del reloj
Cumple con la norma: DIN2270
Balero enjoyado

Dasqua®



DIN 2270

Estuche plástico

Código	Rango	Graduación	Diámetro carátula
STWS-5222-6103	0-0.03"	0.00005"	40 mm

Indicador Coaxial Dos Dimensiones

Proporciona un simple método para el centrado de piezas o accesorios en máquinas verticales y horizontales, ya sea en diámetros externos e internos
Robusta carcasa metálica adecuada para taller
Opera en cualquier ángulo de vertical a horizontal sin cambios

Dasqua®

NUEVO



Código	Rango	Graduación	Precisión
STWS-5711-6100	0-0.15"	0.0005"	0.001"
STWS-5712-1100-A	0-3 mm	0.01 mm	0.02 mm

Juego de Indicador Dial con Soporte

Acabado en cromo satinado para mayor durabilidad
Construcción a prueba de golpes
Borde blanco para facilitar la lectura
Punto de contacto endurecido con soporte universal para medir dirección universal
Cumple con la norma: DIN2270
Balero enjoyado

Dasqua®



DIN 2270

Código	Rango de medición	Graduación
STWS-5222-6001	0 - 0.03"	0.0005"

Juego de Indicador Bidireccional con Base Magnética

Incluye base magnética, puntas de contacto tipo bola, clamp cola de milano
Construcción a prueba de golpes
Base magnética con brazo de 3-9/16" de largo, permite ajustar en cualquier ángulo y posición
Con puntas de contacto extra de 0.04" y 0.12"
Punto de contacto auto-reversible
Balero enjoyado
Rotación bidireccional constante en sentido del reloj

Dasqua®



DIN 2270

Código	Rango de medición	Graduación
STWS-5222-6000	0-0.03"	0.0005"

Indicador de Carátula a Prueba de Agua

Sistema de medida intuitivo
Batería de litio CR2032 de 3V
Pantalla de puntero analógico
Protección IP65 contra líquidos



SALIDA DATOS

mm/in

IP65

Código	Rango de medición	Graduación	Precisión
STWS-5410-8205	0 - 0.8 mm/ 0-0.3"	0.001-0.00005"	0.013mm 0.0005"
STWS-5410-8210	0 - 0.2 mm/0.008"	0.001-0.00005"	0.005mm 0.0002"

Mesa para Indicador de Precisión Universal

Base de granito
Extremadamente resistente y ajustable a cualquier posición
Sus soportes permiten colocar el indicador a cualquier altura dentro de la capacidad del poste de base vertical
360° tanto horizontal como verticalmente

Dasqua®



Código	Medida de la base
STWS-7812-0005	150 x 100 mm

Juego de Indicador y Base Magnética Flexible

Resistente a la corrosión
Brazo flexible cromado que se mantiene rígido
Base en V para montaje en superficies redondeadas también
Punto de contacto de alta precisión
Incluye: base magnética flexible cromada, indicador de carátula STWS-5122-4210, oreja trasera magnética, estuche de aluminio



Código	Rango	Graduación	Capacidad de retención
STWS-7611-2005	0 - 1"	0.001"	60 kg

Base Magnética Mini

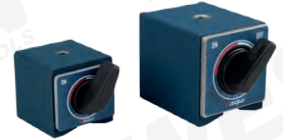
Forma pequeña que permite un montaje rápido, seguro y fácil en máquinas
2 Imanes permanentes
Acabado en esmalte negro
Base en V para montaje en superficies redondeadas



Código	Capacidad de retención	Base	Diámetro de sujeción de la abrazadera
STWS-7521-0005	20 kg	73 x 37 x 12 mm	Ø 8 mm

Base Magnética

Base ranurada en V de 150° para montaje en superficies cilíndricas
Imán permanente de ferrita, gran fuerza magnética
Interruptor de encendido / apagado para el magnetismo
Acabado rugoso azul en superficies no funcionales



Código	Capacidad de retención	Base	Rosca
STWS-7000-0005	80 kg	60x50x55 mm	M8 x 1.26
STWS-7000-0010	100 kg	73x50x55 mm	M8 x 1.25

Base Magnética con Ajuste Fino

Base con ranura en V de 150° para facilitar el montaje en piezas cilíndricas
Estructura sólida con superficies galvanizadas
Imán permanente de ferrita, gran fuerza magnética
Interruptor de encendido / apagado para el magnetismo
Diámetro de sujeción de la abrazadera: Ø6 mm



Código	Capacidad de retención	Base
STWS-7122-0004	60 kg	60 x 50 x 55mm
STWS-7122-0010	100 kg	73 x 50 x 55mm
STWS-7122-0015	130 kg	117 x 50 x 55mm

Base Magnética con Brazo Articulado Flexible

Base con ranura en V de 150° para facilitar el montaje en piezas cilíndricas
Interruptor de encendido / apagado para el magnetismo
Brazo articulado fuerte, flexible y preciso, ajustable a cualquier posicionamiento
3 articulaciones controladas por una perilla de ajuste
Fuerza de sujeción puede ser ajustada continuamente



Código	Capacidad de retención	Base	Diámetro de sujeción de la abrazadera
STWS-7312-0010	80 kg	60 x 50 x 55mm	Ø 6/8 mm

Base Magnética Hidráulica

Base con ranura en V para facilitar el montaje en piezas cilíndricas
Cierre centralizado mecánico de todas las articulaciones
Estructura especial asegura alta presión
Sistema hidráulico de aceite protegido contra fugas mediante sellos dobles
Potente imán permanente



Código	Capacidad de retención	Base
STWS-7412-0005	80 Kg	60 x 50 x 55mm

Base Magnética Universal

Base con ranuras en V para facilitar el montaje en piezas cilíndricas
Se puede configurar de forma casi ilimitada
Ajuste fino con alta estabilidad
Varillas cromadas
Posicionamiento horizontal o vertical
Acabado rugoso negro en superficies no funcionales
Interruptor de encendido / apagado para el magnetismo



Código	Capacidad de retención
STWS-7122-0020	80 kg

Base Magnética Flexible

Base magnética flexible
Longitud: 330mm/13"
Abrazadera estándar A
Interruptor de encendido / apagado para el magnetismo
Agujero de abrazadera 8mm



Código	Capacidad de retención	Base
STW-6207-80	80 kg	60 x 50 x 55 mm

Mini Luz Led con Base Magnética

Potente base magnética con sujeción de 12 kg
La barra flexible articulada delgada permite un posicionamiento fácil y preciso
Lente "zoom" para luz
3 configuraciones de luz
Barra flexible de 120 mm con movimiento universal
Linterna LED removible
Requiere 3 baterías AAA



Código	Configuraciones de luz	Peso
STWS-7611-0020	Baja, brillante y media	0.4 kg

Base Magnética para Micrómetro

Interruptor de encendido / apagado para el magnetismo
La abrazadera se puede girar y bloquear verticalmente
Base en V para montaje en superficies cilíndricas
Permite tener las manos libres al operar el micrómetro
Ideal para mediciones de producción en masa y asegurar la calidad



Código	Capacidad	Peso	Presentación
STWS-7111-1000	Hasta 300mm/12"	0.8 kg	

Trusquín con Base Magnética para Indicador de Pestaña

Base con ajuste fino
Abrazadera giratoria para montar el indicador
Punta endurecida
Combina calibrador de superficies con base magnética
Imán permanente, interruptor encendido / apagado
Diámetro de sujeción de la abrazadera: Ø4 mm y 3/8"



Código	Capacidad de retención	Soporte principal
STWS-7123-0005	80 kg	Ø 8 x 230mm

HERRAMIENTA DE MEDICIÓN Y TRAZADO

Vernier Monoblock de Acero Inoxidable Endurecido

Cumple con la norma DIN862
Fabricado con acero inoxidable endurecido
Superficies rectificadas
Acabado cromado satinado
Números y escalas grabadas con láser
Lectura en pulgadas y mm
Graduación: 0.05 / 1/28"
Precisión: 0.05 mm



Código	Rango de medición	Largo de mordaza	Estuche plástico
STWS-1120-3115	0 - 6"	40 mm	
STWS-1120-3120	0 - 8"	50 mm	
STWS-1120-3130	0 - 12"	64 mm	

Calibrador Vernier de Acero Inoxidable

Superficies rectificadas
Exactitud de ± 0.07mm
Lectura en pulgadas y mm
Resolución 1/128 pulgadas / 0.05 mm
Fabricado con acero inoxidable endurecido



Código	Rango de medición	Largo de mordaza	Estuche plástico
STW-1208-500-5	0-20"	100 mm	

Calibrador Vernier de Acero Templado

Mordazas endurecidas con caras de medición lapeadas a precisión
Acero inoxidable endurecido para una larga duración
Líneas negras y números contra el acabado de cromo satinado proporcionan una lectura fácil y sin errores
Resolución 1/128" / 0.05 mm



Código	Medidas	Largo de mordaza
STWS-1213-0450	18"	80 mm
STWS-1213-0600	24"	80 mm
STWS-1213-1000	40"	150 mm

Calibrador Vernier de Acero Templado

Con acabado cromado satinado, fabricado en acero templado
Resiste el calor, precisión extrema, sus mordazas están diseñadas para mediciones externas e internas, de fácil lectura
Cuatro formas de medición
Incluye estuche de madera



Código	Rango de medición	Largo de mordaza
STW-1213-600-2	0-24"	80 mm

Calibrador Digital Recargable

Cumple con la norma DIN862
Batería recargable CR2032 3V y cable USB
Lectura en mm/F/in
Con pantalla de alto contraste
Función absoluta
Protección IP54
Cuerpo de acero inoxidable para una larga duración
ABS



Código	Rango de medición
STWS-1801-0305	0-150 mm (0-6")

Calibrador Vernier Digital de Pantalla Grande

Fabricado de acuerdo a DIN862
Incluye batería CR 2032 3V
Lectura en mm/in/Fracción
Pantalla digital de gran tamaño que garantiza una lectura sin errores
Fabricado en acero inoxidable
Movimiento suave a todo lo largo
Botón ZERO
Transferencia de datos por medio de cable
Precisión: 0.02 mm/0.001"



Código	Rango de medición	Graduación
STWS-1804-1065	0-150mm/0-6"	0.01mm/0.0005"/1/28"

Calibrador Digital Impermeable

Fabricado de acuerdo a DIN862
Protección IP67, contra agua, polvo y aceite
Incluye batería CR 2032
Lectura en mm/in/Fracción
Sistema de medida inductivo
Protección estática clase A
Fabricado en acero inoxidable
Precisión: 0.02 mm/0.001"



Código	Rango de medición	Graduación	Estuche plástico
STWS-2015-1005	0-150 mm/0-6"	0.01mm/0.0005"/1/128"	

Calibrador Digital con Carcasa Metálica

Cumple con DIN862
Incluye batería CR 2032 3V
Lectura en mm / in
Fabricado en acero inoxidable
Con carcasa metálica para mayor estabilidad y precisión
Graduación: 0.01 mm / 0.0005"



Código	Rango de medición	Precisión	Estuche plástico
STWS-2115-2305	0-150 mm/0-6"	0.02 mm/0.001"	
STWS-2115-2310	0-200 mm/0-8"	0.03 mm/0.0015"	
STWS-2115-2315	0-300 mm/0-12"	0.03 mm/0.0015"	

Calibrador Digital Plástico

Fabricado de compuesto de fibra de vidrio para tener gran durabilidad
No daña superficies de medición como joyas o artesanías
No-conductor por lo que brinda seguridad en lugares de trabajo aceitosos como talleres automotrices, etc.
Precisión: ± 0.2 mm



Código	Rango de medición	Graduación	Presentación
STWS-2035-0006	0-150 mm/0-6"	0.01mm/0.0005"/1/64"	

Calibrador Digital Pantalla Grande con Carcasa Metálica

Cumple con DIN862
Incluye batería CR 2032 3V
Lectura en mm / in
Fabricado en acero inoxidable
Suave manejo
Superficies de medición endurecidas, rectificadas y lapeadas
Graduación: 0.01 mm / 0.0005"
Botón ZERO



Código	Rango de medición	Precisión	Estuche plástico
STWS-2117-9105	0-150mm/ 0-6"	0.02mm/0.001"	
STWS-2117-9110	0-200mm /0-8"	0.03mm/0.0015"	
STWS-2117-9115	0-300mm/0-12"	0.03mm/0.0015"	

Calibrador Digital Absoluto a Prueba de Agua y Aceite

Cumple con DIN862
Protección IP54, contra agua, polvo y aceite
Incluye batería CR 2032 3V
Cuerpo de acero inoxidable para una larga vida
Función absoluta: solo se configura la posición ZERO una vez y las siguientes veces que se enciende está listo para medir
Transferencia de datos por medio de cable
Botones: ZERO, ABS



Código	Rango de medición	Graduación	Precisión
STWS-2210-8105	0-100mm/0-4"	0.01mm/0.0005"	0.02mm/0.001"
STWS-2210-8110	0-150mm/0-6"	0.01mm/0.0005"	0.02mm/0.001"
STWS-2210-8115	0-200mm/0-8"	0.01mm/0.0005"	0.03mm/0.0015"
STWS-2210-8120	0-300mm/0-12"	0.01mm/0.0005"	0.03mm/0.0015"

Juego Digital de Medición

Cumple con DIN862 / 863
Pila CR 2032 3V
Botón ABS
Graduación: 0.01 mm / 0.0005"
Incluye: calibrador digital de pantalla grande STWS-1804-1065, micrómetro digital exterior STWS-4210-2105, estuche de plástico



Micrómetro
DIN 863
mm/in

Calibrador
DIN 862
mm/F

Código	Rango de medición
STWS-2210-8201	Calibrador digital (0-150 mm/ 0-6") Micrómetro digital (0-25 mm/ 0-1")

Calibrador Digital Largo a Largo de Agua

Cumple con DIN 862
Con ajuste fino con función de detener
Fabricado en acero inoxidable
Lectura en mm/in
Incluye batería CR 2032 3V
Transferencia de datos por medio de cable
Botones: ZERO, ABS
Graduación: 0.01 mm/0.0005"



SALIDA DATOS
IP54
DIN 862
mm/in

Código	Rango de medición	Largo de mordaza	Precisión	Estuche plástico
STWS-2220-8105	0-300mm/0 - 12"	90 mm	0.04mm/0.002"	
STWS-2220-8110	0-500mm/0 - 20"	150 mm	0.05mm/0.002"	
STWS-2220-8115	0-1000mm/0- 40"	150 mm	0.06mm/0.0025"	
STWS-2220-8116	0-600mm/0-24"	100 mm	0.05mm/0.002"	

Calibrador Digital Quick Mini

Ideal para uso industrial
Medición por medio de viaje con resorte
Incluye batería CR 2032 3V
Mordaza ancha para facilitar la posición, con gran pantalla digital
Construcción de acero inoxidable endurecido
Lectura en mm, in,F (fracciones en incrementos de 1/64)
Ideal para medir desde metal, plástico y vidrio hasta pequeños alambres, fibras y papel



Graduación: 0.0005"/0.01 mm

Código	Rango de medición	Precisión
STWS-2140-8101	0 - 1.25"/31.5mm	0.03mm/0.0015"

Dasqua

Calibrador de Carátula a Prueba de Golpes

A prueba de golpes
Fabricado en acero inoxidable
Fácil ajuste del cero en la carátula
Deslizamiento preciso para ajuste fino
4 formas de medición



Código	Rango de medición	Graduación
● STW-1311-8	0-8"	0-001"
● STW-1315-150	0-150 mm	0-01 mm
● STW-1315-200	0-200 mm	0-01 mm
● STW-1315-300	0-300 mm	0-01 mm

WESTON

Calibrador de Carátula Profesional

Precisión profesional para alta exigencia
50% más preciso que estándar DIN 862
Fabricado en acero inoxidable, números y escalas grabadas en láser
4 usos: para medir el diámetro exterior e interior, el paso y la profundidad
Con tornillo de bloqueo para una lectura estable
Superficies de medición endurecidas, construcción de acero
Mecanismo con doble protección
Paralelismo de la superficie de medición ≤ 0.007mm



Código	Rango de medición	Graduación	Precisión
STWS-1332-4110-A	0-6"	0.001"	± 0.00065"

Dasqua

NUEVO

ISO 13385-1
DIN 862

Calibrador de Carátula a Prueba de Golpes

Cumple con DIN862
Fabricado en acero inoxidable, números y escalas grabadas en láser
Para medidas exteriores, interiores, profundidad y de paso
Superficies de medición endurecidas, construcción de acero
Construcción a prueba de golpes
Graduación 0.001"



Código	Rango de medición	Precisión
STWS-1332-4105	0-4"	0.001"
STWS-1332-4110	0-6"	0.001"
STWS-1332-4115	0-8"	0.001"
STWS-1332-4120	0-12"	0.0015"

Dasqua

Calibrador de Carátula para Uso Rudo

Cumple con DIN862
Fabricado en acero inoxidable, números y escalas grabadas en láser
Para medidas exteriores, interiores, profundidad y de paso
Ideal para uso industrial, a prueba de golpes, movimiento suave
Graduación 0.001"



Código	Rango de medición	Precisión
STWS-1432-4105	0-18"	0.002"
STWS-1432-4110	0-20"	0.002"
STWS-1432-4115	0-24"	0.002"
STWS-1432-4120	0-40"	0.0025"

Dasqua

Calibrador de Alturas con Lupa

Lupa que amplía la lectura
Fabricado en acero inoxidable, ensanchado y engrosado
Trazador con punta de carburo para líneas nítidas y limpias
Acabado en cromo satinado
Viga ajustable para establecer el punto cero de referencia



Código	Rango de medición	Graduación
STWS-3110-6105	0-300mm/12"	0.02 mm/0.001"
STWS-3110-6110	0-450mm/18"	0.02 mm/0.001"
STWS-3110-6115	0-500mm/20"	0.02 mm/0.001"
STWS-3110-6120	0-600mm/24"	0.02 mm/0.001"

Dasqua

Calibrador de Alturas Digital con Doble Poste

Liviano, portátil y fácil de usar en mediciones verticales
Pantalla LCD de fácil visibilidad
Resolución 0.01 mm / .0005"
Precisión 0.002" / 0.05 mm
Incluye 2 baterías de 3V



Código	Rango de medición	Precisión
STWS-3230-8105	0-300mm/0-12"	±0.04 mm
STWS-3230-8110	0-500mm/0-20"	±0.04 mm
STWS-3230-8115	0-600mm/0-24"	±0.05 mm

Dasqua

Calibrador de Alturas Digital de Uso Rudo

Trazador con punta de carburo para líneas nítidas y limpias
Incluye batería CR 2032 3V
Clase A para descargas electrostáticas
Ajuste a cero en cualquier posición
Viga, base y deslizamiento endurecidos
Graduación: 0.01 mm / 0.0005"
Transferencia de datos inalámbrica
Conversión directa en mm/in



Código	Rango de medición	Precisión
STWS-3130-4703	0-300mm/0-12"	0.03mm/0.001"
STWS-3130-4716	0-600mm/0-24"	0.05mm/0.002"

Dasqua

Calibrador de Alturas Combinado

Cuenta con indicador de carátula y dos contadores, un contador lee a la posición positiva y el otro a la negativa
Contadores e indicador pueden configurarse a cero en cualquier posición
El poste doble garantiza una mayor precisión de medición
Trazador con punta de carburo para líneas nítidas y limpias
Base endurecida, rectificadas y lapeada para una máxima planicidad
Graduación: 0.001"



Código	Rango de medición	Precisión
STWS-3222-4205	0-12"	±0.0015"
STWS-3222-4210	0-20"	±0.002"
STWS-3222-4215	0-24"	±0.002"

Dasqua

Calibrador de Altura Digital

Trazador con punta de carburo para líneas nítidas y limpias
Pantalla LCD grande y fácil de leer
Incluye 2 baterías CR 2032 3V
Viga y base rígidas y resistentes
Transferencia de datos
Graduación: 0.01mm/0.0005"



- Función Absoluta
- SALIDA DATOS
- mm/in

Código	Rango de medición	Precisión
STWS-3130-8105	0-150mm/0-6"	0.02 mm / 0.001"
STWS-3130-8110	0-200mm/0-8"	0.03 mm / 0.0015"
STWS-3130-8115	0-300mm/0-12"	0.04 mm / 0.002"

Calibrador de Alturas con Doble Poste con Carátula

Trazador con punta de carburo, corredera en acero Inoxidable, dos contadores de dirección separados
Graduación: 0.001"



Código	Rango de medición
● STW-1351-24	0-24"

También contamos con...



ACCESORIOS PARA MAQUINADO

Ver página 217 y 219

HERRAMIENTA DE MEDICIÓN Y TRAZADO

Calibrador Digital de Profundidad Absoluta

Cumple con la norma DIN862
Para medir profundidad y medidas escalonadas
Protección IP54 contra agua, aceite, polvo o cualquier otro líquido
Cuerpo de acero inoxidable endurecido para una larga vida
Conversión: mm/in
Incluye batería CR2032 3V
Graduación: 0.001mm/0.0005"



- Función Absoluta
- IP54
- DIN 862
- mm/in

Código	Rango de medición	Precisión
STWS-2230-8105	0-150mm/0-6"	0.03mm/0.0015"
STWS-2230-8115	0-200mm/0-8"	0.03mm/0.0015"
STWS-2230-8125	0-300mm/ 0-12"	0.04mm/0.0015"

Micrómetro de Profundidad Digital

Cuenta con 5 varillas de medición redondas (1", 2", 3", 4" y 5")
Incluye 2 baterías CR2032 3V
Display de gran tamaño
Conversión: mm/in
Botón: ZERO
Graduación: 0.01 mm / 0.0005"
Precisión: 0.03mm / 0.0015"



Código	Rango	Viaje
STWS-4710-1205	0 - 16"/400mm	0.1"/0-25mm

Micrómetro de Profundidad Digital

Para medir profundidad y medidas escalonadas
Cumple con la norma DIN 863
Con tope de trinquete para presión constante
Pantalla grande y fácil de leer
Superficie base endurecida, rectificada y lapeada
Varillas intercambiables que proporcionan un amplio rango de medición
Incluye batería CR2032 3V
Precisión: 0.005mm/0.0002"
Conversión: mm/in



Código	Rango	Graduación
STWS-4710-2205	0-150mm / 0-6"	0.001mm/0.00005"

Micrómetro de Profundidad

Para medir profundidad de piezas con superficies ranuradas o elevadas
Acabado en cromo satinado
Con tope de trinquete para presión constante
Superficies de medición de carburo rectificadas para mayor duración



- DIN 863
- Estuche plástico

Código	Rango de medición	Precisión	Largo de base
STWS-4612-5105	0-1"/0.001"	±0.00016"	63 mm
STWS-4612-5110	0-2"/0.001"	±0.00016"	102 mm
STWS-4612-5115	0-3"/0.001"	±0.00025"	102 mm
STWS-4612-5120	0-4"/0.001"	±0.00025"	102 mm

Micrómetro de Profundidad

Graduación 0.0001"
Varillas con puntas planas, freno de matraca, mide pequeños agujeros y ranuras
Incluye estuche



Código	Rango de medición
● STW-3241-12	0 - 12"

Micrómetro de Profundidad con Carátula

Para medir profundidad y medidas escalonadas
Base endurecida con superficie de contacto finamente lapeada para mayor planicidad
Se pueden medir grandes profundidades utilizando varillas de diferentes longitudes
Indicador de carátula para una lectura fácil y clara
Con 5 varillas 1-5"
Incremento de 1"
Graduación: 0.001"



Código	Rango de medición	Ancho de Base	Profundidad
STWS-5822-4100	0-1"	2.5"	6"

Juego de Calibrador Telescópico

Puntos fabricados de acero, herramienta endurecida y con rectificación de precisión
Manija rígida con función de auto-centrado
Tensión constante de resorte para una sensación uniforme

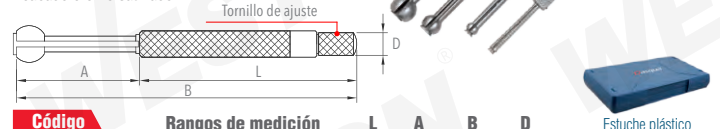


Dasqua

Código	Largo	Rango
STWS-5911-0001	Hasta 12"/300mm	8-12.7, 12.7-19, 19-32, 32-54, 54-90, 90-150 5/16"-1/2", 1/2"-3/4", 3/4"-1-1/4", 1-1/4", 2-1/8", 3-1/2", 3-1/2"-6",
STWS-5911-0002	Hasta 6"/150mm	8-12.7, 12.7-19, 19-32, 32-54, 54-90, 90-150 5/16"-1/2", 1/2"-3/4", 3/4"-1-1/4", 1-1/4", 2-1/8"-3-1/2", 3-1/2"-6"

Juego de Calibradores de Orificios Pequeños

Superficie de medición completamente endurecida para garantizar una larga vida útil de la herramienta
Extralargo para medir agujeros profundos y poco profundos, ranuras y piezas de trabajo similares
Se utiliza con un micrómetro para exteriores para medir el diámetro interior de los orificios
Acabado cromo satinado



Dasqua

NUEVO

Código	Rangos de medición	L	A	B	D
STWS-5921-0005	3 - 5 mm (1/8" - 1/5")	76	22	53	Ø5
	5 - 7.5 mm (1/5" - 3/10")	78	24	53	Ø5
	7.5 - 10 mm (3/10" - 2/5")	88	28	59	Ø6
	10 - 13 mm (2/5" - 1/2")	92	32	59	Ø6

Micrómetro para Interiores Métrico

Usado para medir superficies interiores
Con tope de trinquete para presión constante
Con bloqueo de husillo
Superficies de medición de carburo rectificadas para una vida útil
Graduaciones marcadas con láser sobre acabado satinado que facilitan la lectura



Dasqua

Código	Tipo	Rango de medición	Graduación	Precisión
STWS-4911-8105	A	5-30 mm	0.01mm	±0.005 mm

Micrómetro para Interiores Fraccional

Usado para medir superficies interiores
Con tope de trinquete para presión constante
Con bloqueo de husillo
Superficies de medición de carburo rectificadas para una vida útil
Graduaciones marcadas con láser sobre acabado satinado que facilitan la lectura



Dasqua

Código	Tipo	Rango de medición	Graduación	Precisión
STWS-4912-5105	A	0.2 - 1.2"	0.001"	±0.00025"
STWS-4912-5110	B	1 - 2"	0.001"	±0.0003"
STWS-4912-5115	B	2 - 3"	0.001"	±0.00035"
STWS-4912-5120	B	3 - 4"	0.001"	±0.0004"

Micrómetro Tubular para Interiores

Amplio rango de medición combinando varillas de extensión
Cumple con la norma DIN863
Graduaciones marcadas con láser sobre acabado satinado que facilitan la lectura
Incluye estuche plástico
Incluye una cabeza de micrómetro 50-63mm y varias extensiones
Graduación: 0.001"



Dasqua

Código	Rango de medición	Varilla de extensión	Precisión
STWS-4312-5106	2-4"	0.5", 1"	0.00025"
STWS-4312-5109	2-12"	0.5", 1", 2" (2 pzas.), 4"	0.00045"
STWS-4312-5112	2 - 20"	0.5", 1", 2" (2 pzas.), 4", 8"	0.00065"

Juego de 3 Micrómetros para Interiores

Usados para medir agujeros pasantes y agujeros ciegos
Cumple con la norma DIN863
Anillo de ajuste para ajuste a cero
Graduaciones marcadas con láser sobre acabado satinado que facilitan la lectura
Precisión: 0.00016"

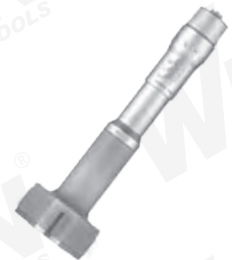


Dasqua

Código	Rango	Graduación	Varilla de extensión	Anillo de ajuste
STWS-4412-0205	0.275-0.5"	0.0001"	4"	0.35"/0.5"
STWS-4412-4210	0.5-0.8"	0.0002"	6"	0.65"

Micrómetro Interior con 3 Puntas de Contacto

Graduación: 0.005 mm



WESTON

Código	Rango
● STW-3221-75	62-75 mm
● STW-3221-88	75-88 mm

Micrómetro Digital Mecánico

4 dígitos
Graduación métrica imperial
Tope de matraca y puntas de carburo
Incluye estuche



WESTON

Código	Rango
● STW-3400-4	3-4"

Micrómetro para Exteriores Extra Grande

Tamaño más grande para un rango más amplio
Cumple con la norma DIN863
Cuerpo en esmalte horneado
Punta de carburo
Con bloqueo de husillo

Código	Rango	Precisión	Graduación
STWS-4112-5135	6 - 7"	0.00027"	0.001"
STWS-4112-5140	7 - 8"	0.00027"	0.001"
STWS-4112-5145	8 - 9"	0.0003"	0.001"
STWS-4112-5150	9 - 10"	0.0003"	0.001"
STWS-4112-5155	10 - 11"	0.00035"	0.001"
STWS-4112-5160	11 - 12"	0.00035"	0.001"



Dasqua

HERRAMIENTA DE MEDICIÓN Y TRAZADO

Micrómetro de Exteriores

Cumple con la norma DIN863
Cuerpo en esmalte horneado
Incluye llave de ajuste cero
Punta de carburo
Con bloqueo de husillo
Graduación: 0.001" / 0.001mm



Rosca de husillo de acero inoxidable



Graduaciones claras grabadas con láser



Con tope de trinquete



Estuche plástico

DIN 863

FRACCIONAL

Código	Rango	Precisión
STWS-4112-5105	0 - 1"	0.00015"
STWS-4112-5110	1 - 2"	0.00015"
STWS-4112-5115	2 - 3"	0.0002"
STWS-4112-5120	3 - 4"	0.0002"
STWS-4112-5125	4 - 5"	0.00025"
STWS-4112-5130	5 - 6"	0.00025"

MÉTRICO

Código	Rango	Precisión
STWS-4111-8105	0-25 mm	0.004mm
STWS-4111-8110	25-50 mm	0.004mm
STWS-4111-8115	50-75 mm	0.005mm
STWS-4111-8120	75-100 mm	0.005mm
STWS-4111-8125	100-125 mm	0.006mm
STWS-4111-8130	125-150 mm	0.006mm



Ver página 223

HERRAMIENTA DE MEDICIÓN Y TRAZADO

Micrómetro de Precisión para Exteriores

Tope de matraca, y puntas de carburo
Graduación: 0.001"/0.01mm
Incluye estuche



Estuche de plástico

MÉTRICO

Código	Rango
STW-3203-25	0-25 mm
STW-3203-75	50-75 mm
STW-3203-100	75-100 mm
STW-3203-125	100-125 mm
STW-3203-150	125-150 mm

FRACCIONAL

Código	Rango
STW-3203-3	2-3"
STW-3203-4	3-4"
STW-3203-5	4-5"
STW-3203-8	7-8"
STW-3203-12	11-12"

Juego de Micrómetro de Precisión

Con parada de trinquete, ajuste de cero y puntas de carburo
Graduación: 0.001"/0.01mm
Incluye estuche

Juego de 3 piezas



Juego de 4 piezas



Juego de 6 piezas



MÉTRICO

Código	Rango	Piezas
STW-3203-753	0-75 mm	3
STW-3203-1004	0-100 mm	4
STW-3203-1506	0-150 mm	6

FRACCIONAL

Código	Rango	Piezas
STW-3203-33	0-3"	3
STW-3203-44	0-4"	4
STW-3203-66	0-6"	6

Juego de Micrómetro para Exteriores

Cumple con la norma: DIN863
Graduaciones marcadas con láser sobre acabado satinado que facilitan la lectura
Marco acabado esmaltado al horno
Con bloqueo de husillo

Código	Piezas	Rango	Tipo de empaque	Graduación
STWS-4111-8206	3	0 - 75mm	Estuche de plástico	0.01"
STWS-4111-8210	4	0 - 100mm	Estuche de plástico	0.01"
STWS-4112-0206	3	0 - 3"	Estuche de plástico	0.01"
STWS-4112-0210	4	0 - 4"	Estuche de plástico	0.001"
STWS-4112-0216	6	0 - 6"	Estuche de aluminio	0.001"
STWS-4112-0208	12	0 - 12"	Estuche de aluminio	0.001"
STWS-4112-0218	6	6 - 12"	Estuche de aluminio	0.001"
STWS-4112-0203	12	0 - 12"	Estuche de plástico	0.0001"

Juego de 3 piezas



Juego de 4 piezas



Juego de 6 piezas



Juego de 12 piezas



Estuche de plástico

Estuche de aluminio

DIN 863

Micrómetro de Exteriores Digital

Cumple con la norma DIN863
Pantalla digital grande y fácil de leer
Punta de carburo
Incluye: 2 baterías CR 2032 3V, 1 llave y 1 balero para medir superficies curvas
Conversión: mm/in
Resolución: 0.001mm/0.00005"



Rosca de husillo de acero inoxidable



Con tope de trinquete

DIN 863

mm/in

NUEVO

Dispositivo Digital de Ajuste a Cero

Usado para configurar herramientas
Acero endurecido especial
Pantalla LCD con luz indicando a "0"
Incluye batería CR 2032 3V
No se necesita calibrador ni buscador de bordes
Botón: ZERO
Se puede usar en un entorno IP65 (con medición indicativa contra salpicaduras de agua) y no dañará el borde de la herramienta
Incluye estuche de aluminio



Con base magnética

IP65

mm/in

Código	Altura	Graduación
STWS-1801-1005	50mm	0.001mm/0.00005"

Punta de Trazado Doble



Código	Medida
STW-7230	250 mm

Diamante para Probador de Dureza HR150



Código	Descripción
STW-HR150-00	Diamante HR150

Punta de Acero para Probador de Dureza HR150



Código	Medidas
STW-HR150-01	1.58 mm

Probador de Dureza HR150

Utilizado para pruebas de dureza de alta precisión para piezas con una variedad de materiales metálicos y no metálicos
Permite hasta 15 tipos de pruebas de escalas de dureza Rockwell
Equipo de alta exactitud y confiable



Código	Incluye
STW-HR150	Unidad principal, indentador Rockwell, penetrador de balín Ø1.5875 (incluye repuestos), 2 mesas de prueba (Ø60mm y Ø150mm), mesa de prueba en V (para piezas cilíndricas), bloques de dureza 80 - 88 HRA, 85 - 95 HRB, 60 - 70 HRC, 35 - 55 HRC, 20 - 30 HRC, destornilladores, protector contra el polvo y un manual

Probador de Dureza Portátil sin Impresor Compacto

Compatible con impresoras
Equipo para medición de piezas metálicas
Conforme a norma ASTM A-956 y DIN 50156
Dispositivo de impacto D con cable
Incluye: manual, estuche, unidad principal, cepillo limpiador, anillo de soporte, bloque patrón calibrado



Código	Rango de medición	Escalas de dureza medibles	Capacidad de Memoria	Salida de Datos	Dimensiones	Peso	Periodo de trabajo continuo
STW-HR180	170-960 HL	HRB, HRC, HV, GB, HS, HL	Hasta 100 registros	Mini USB	150 x 74 x 32 mm	245 g	100 Horas

Probador de Dureza Portátil con Impresor

Fácil de operar
Funciona en cualquier ángulo
Imprime los registros al momento
Memoria interna para guardar registros
Periodo de trabajo continuo de 150 horas
Equipo para medición de piezas metálicas
Incluye: manual, estuche, unidad principal, cepillo limpiador, anillo de soporte, software de datos, papel para imprimir, bloque patrón calibrado, dispositivo de impacto D con cable



Código	Rango de medición	Dirección de impacto	Escalas de dureza medibles	Capacidad de memoria	Salida de datos	Ancho de papel	Dimensiones
STW-HR310	170-960 HLD	Cualquier ángulo	HRB, HRC, HV, HB, HS, HL	Hasta 100 registros	Mini USB	57.5mm	212 x 80 x 32mm

Rugosímetro Portátil

Compatible con estándares de ISO, DIN, ANSI y JIS
Puerto para tarjeta de memoria SD
Con pantalla de 2.7"
Opción de salida de datos vía Bluetooth
Incluye: unidad principal, patrón para calibración, cable de datos, sensor, cable con cargador, desarmador, base para calibración, software, instructivo, acoples, control remoto, manual



Código	Rango de medición	Peso
STW-HR200	Vertical 320 µm - horizontal 17.5 mm	360 g
STW-HR202-01	Software y cable para rugosímetro portátil	

HERRAMIENTA DE MEDICIÓN Y TRAZADO

Comprobador de Espesor de Recubrimientos

Tamaño compacto con sonda integrada
Pantalla LCD
Método de inducción magnética (ISO 2178, ASTM 07091), para medición de recubrimientos no magnéticos en sustratos magnéticos
Capacidad de registro de 500 lecturas
Listo para su uso sin necesidad de calibrar
Función de calibración de punto cero proporciona resultados de medición correctos para medir aplicaciones con pequeños cambios en la forma y el material
Incluye 3 pilas alcalinas AAA de 1.5 V

Dasqua®

NUEVO



Especificaciones Técnicas

Exactitud	0-100µm: ± 2.0 µm, 101-1250µm: ± 2.5%
Temperatura de funcionamiento	0-50°C
Dimensiones	150X50.5X29mm
Peso	110g

Código	Rango de medición	Resolución
STWS-1804-2005	0-1250µm	0-999µm:0.1µm, ≥1000µm:1µm

Comprobador de Espesor de Recubrimientos con Salida de Datos

Tamaño muy compacto con sonda integrada.
Pantalla LCD
Método de inducción (ISO 2178, ASTM 07091), para medición de recubrimientos no magnéticos en sustratos magnéticos
Capacidad de registro de 1,500 lecturas
Operación rápida con una sola mano
Listo para su uso sin necesidad de calibrar
Función de calibración de punto cero proporciona resultados de medición correctos para medir aplicaciones con pequeños cambios en la forma y el material
Transferencia de datos a PC a través de cable USB

Dasqua®

NUEVO



Especificaciones Técnicas

Exactitud	0-100µm: ± 1.5 µm, 101-1500µm: ± 1.5%
Temperatura de funcionamiento	0-50°C
Dimensiones	88x67x30mm
Peso	120g

Código	Rango de medición	Resolución
STWS-1804-2010	0-1500µm	0-999µm:0.1µm, ≥1000µm:1µm

HERRAMIENTA DE MEDICIÓN Y TRAZADO

Probador Digital de Rugosidad Superficial

Diseño de integración electromecánica, pequeño y ligero, fácil de usar
Uso de chip DSP para control y procesamiento de datos, alta velocidad, bajo consumo de energía
Pantalla de matriz de puntos OLED de 128x64, pantalla digital, resalta sin perspectiva
Información de visualización intuitiva y útil, puede mostrar todos los parámetros y gráficos
Compatible con estándares nacionales ISO, DIN, ANSI, JIS
Indicador de batería
Tiempo de trabajo continuo: más de 20 horas
Configuración y visualización del reloj en tiempo real, grabación y almacenamiento de datos de gran utilidad
Apagado automático y función de ahorro de energía
Motor de control confiable para ir a circuito muerto y diseño de software
Pantalla de información de medición, menú, información falsa
Puede conectarse a una computadora y a una impresora
Carcasa de plástico
Incluye cargador

Dasqua®

NUEVO



Especificaciones Técnicas

Parámetros de prueba	Ra, Rz, Rq, Rt, Rp, Rv, R3z, R3y, Rz/JIS, Rsk, Rku, Rsm, Rmr, Rxc
Longitud de muestra (mm)	0.25, 0.80, 2.50
Longitud de evaluación (mm)	(1-5)L
Carrera máxima de accionamiento	17.5mm/0.7"
Precisión	0.001
Indicación de error	±(7-10)%
Variabilidad	<6%
Almacenamiento de datos	100 grupos
Fuente de alimentación	Batería de litio recargable
Temperatura de trabajo	-20 °C ~ 40 °C
Humedad relativa	<90%
Dimensiones	158mm x 63.5mm x 46mm
Peso	0.3kg

Código	Rango de medición
STWS-1804-6305	Ra: 0.005-16.000, Rz: 0.02-160.00

Mesa de Granito para Medición

Para inspección de piezas durante la producción dentro del taller
Clase de precisión grado B

WESTON



Código	Largo	Ancho	Espesor	Planitud
STW-6900-12	18"	12"	2.8"	0.0001"
STW-6900-13	18"	12"	4"	0.0001"
STW-6900-18	24"	18"	4"	0.00015"
STW-6900-24	36"	24"	5.6"	0.0002"
STW-6900-36	36"	48"	4"	0.0004"
STW-6900-48	48"	72"	8"	0.0007"

Contador de Golpes

WESTON



Código	Características	Dígitos
STW-7300	Para máquina	5
STW-7310	Manual digital	5
STW-7320	Manual mecánico	4

Termómetro de Cocina

Fabricado en acero inoxidable

WESTON



Código	Rango de temperatura
LQ-0003	50 °C-400°C / 100°F-650°F