

Chumaceras de Piso UCP

Se compone de una sola fila de rodamiento rígido de bolas con juntas en ambos lados y superficie exterior esférica

Adecuada para el apoyo simple

Ampliamente utilizado en variedad de equipo mecánico

Estructura rígida de pieza única y de fácil fijación

2 barrenos

* Base sólida



Chumaceras de Piso Agrícola UCPA con Base Roscada

Se compone de una sola fila de rodamiento rígido de bolas con juntas en ambos lados y superficie exterior esférica

Adecuada para el apoyo simple

Ampliamente utilizado en variedad de equipo mecánico



Refacciones

BALERO					CAJA	
Código	Modelo	Medida	Tornillo	MIN CAJA	Código	Modelo
A-13690	UCPA204-12	3/4"	3/8"	1 50	A-15230	UC204-12
A-13770	UCPA205-16	1"	3/8"	1 32	A-15300	UC205-16
					A-15777	PA204
					A-15780	PA205

CHUMACERAS, CADENAS Y TRANSMISIÓN DE FUERZA

Fraccional

Código	Modelo	Medida	Tornillo	MIN CAJA
A-13660	UCP201-8	1/2"	3/8"	-
A-13670	UCP202-10	5/8"	3/8"	1 40
A-13680	UCP204-12	3/4"	3/8"	-
A-13685	*UCP204-12	3/4"	3/8"	1 40
A-13700	UCP205-14	7/8"	3/8"	-
A-13730	UCP205-15	15/16"	3/8"	-
A-13740	UCP205-16	1"	3/8"	1 32
A-13780	UCP206-18	1-1/8"	1/2"	1 20
A-13800	UCP206-19	1-3/16"	1/2"	1 20
A-13805	UCP206-20	1-1/4"	1/2"	1 20
A-13810	UCP207-20	1-1/4"	1/2"	1 16
A-13815	*UCP207-20	1-1/4"	1/2"	-
A-13820	UCP207-21	1-5/16"	1/2"	-
A-13830	UCP207-22	1-3/8"	1/2"	1 16
A-13835	*UCP207-22	1-3/8"	1/2"	1 16
A-13850	UCP207-23	1-7/16"	1/2"	-
A-13880	UCP208-24	1-1/2"	1/2"	1 13
A-13885	*UCP208-24	1-1/2"	1/2"	-
A-13890	UCP209-26	1-5/8"	1/2"	-
A-13895	*UCP209-26	1-5/8"	1/2"	-
A-13900	UCP209-27	1-11/16"	1/2"	-
A-13930	UCP209-28	1-3/4"	1/2"	1 10
A-13935	*UCP209-28	1-3/4"	1/2"	-
A-13940	UCP210-30	1-7/8"	5/8"	-
A-13950	UCP210-31	1-15/16"	5/8"	-
A-13955	*UCP210-31	1-15/16"	5/8"	-
A-13970	UCP210-32	2"	5/8"	1 7
A-13980	UCP211-32	2"	5/8"	1 6
A-13985	UCP211-34	2-1/8"	5/8"	-
A-13990	UCP211-35	2-3/16"	5/8"	1 6
A-14020	UCP212-36	2-1/4"	5/8"	1 6
A-14030	UCP212-38	2-3/8"	5/8"	-
A-14040	UCP212-39	2-7/16"	5/8"	-
A-14060	UCP213-40	2-1/2"	3/4"	1 4
A-14075	UCP214-44	2-3/4"	3/4"	-
A-14080	UCP215-47	2-15/16"	3/4"	1 4
A-14110	UCP215-48	3"	3/4"	1 4
A-14120	UCP218-56	3-1/2"	7/8"	-

Refacciones

BALERO		CAJA	
Código	Modelo	Código	Modelo
A-15200	UC201-8	-	P201
A-15210	UC202-10	-	P202
A-15230	UC204-12	A-15770	P204
A-15230	UC204-12	-	P204
A-15260	UC205-14	A-15775	P205
A-15290	UC205-15	A-15775	P205
A-15300	UC205-16	A-15775	P205
A-15340	UC206-18	A-15785	P206
A-15370	UC206-19	A-15785	P206
A-15390	UC206-20	A-15785	P206
A-15410	UC207-20	A-15790	P207
A-15440	UC207-21	A-15790	P207
A-15450	UC207-22	A-15790	P207
A-15450	UC207-22	-	-
A-15460	UC207-23	A-15790	P207
A-15490	UC208-24	A-15795	P208
A-15520	UC209-26	A-15800	P209
A-15530	UC209-27	A-15800	P209
A-15550	UC209-28	A-15800	P209
A-15570	UC210-30	A-15805	P210
A-15580	UC210-31	A-15805	P210
A-15605	UC210-32	A-15805	P210
A-15610	UC211-32	A-15810	P211
A-15630	UC211-34	A-15810	P211
A-15640	UC211-35	A-15810	P211
A-15660	UC212-36	A-15815	P212
A-15670	UC212-38	A-15815	P212
A-15680	UC212-39	A-15815	P212
A-15700	UC213-40	A-15820	P213
A-15710	UC215-47	A-15825	P215
A-15730	UC215-48	A-15825	P215

Chumaceras de Pared UCF

Tiene un anillo interior ancho, con dos tornillos de fijación para la fijación del eje

Este rodamiento, brida de apoyo tiene una combinación de un inserto de acero al cromo, tornillo de cojinete con un diseño de sello slinger y una fundición única, carcasa de brida con un dispositivo anti-rotación

Estructura rígida de pieza única y de fácil fijación



Refacciones

BALERO					CAJA	
Código	Modelo	Medida	Tornillo	MIN CAJA	Código	Modelo
A-14210	UCF201-8	1/2"	3/8"	-	A-15200	UC201-8
A-14220	UCF202-10	5/8"	3/8"	-	A-15210	UC202-10
A-14230	UCF204-12	3/4"	3/8"	-	A-15230	UC204-12
A-14260	UCF205-14	7/8"	3/8"	-	A-15260	UC205-14
A-14280	UCF205-15	15/16"	3/8"	-	A-15290	UC205-15
A-14290	UCF205-16	1"	3/8"	1 32	A-15300	UC205-16
A-14320	UCF206-18	1-1/8"	3/8"	1 25	A-15340	UC206-18
A-14350	UCF206-19	1-3/16"	3/8"	1 25	A-15370	UC206-19
A-14350	UCF206-20	1-1/4"	1/2"	-	A-15390	UC206-20
A-14370	UCF207-20	1-1/4"	7/16"	1 22	A-15410	UC207-20
A-14400	UCF207-21	1-5/16"	7/16"	1 22	A-15440	UC207-21
A-14410	UCF207-22	1-3/8"	7/16"	1 22	A-15450	UC207-22
A-14420	UCF207-23	1-7/16"	7/16"	1 22	A-15460	UC207-23
A-14440	UCF208-24	1-1/2"	1/2"	1 22	A-15490	UC208-24
A-14450	UCF209-26	1-5/8"	1/2"	-	A-15520	UC209-26
A-14460	UCF209-27	1-11/16"	1/2"	1 10	A-15530	UC209-27
A-14470	UCF209-28	1-3/4"	1/2"	1 10	A-15550	UC209-28
A-14480	UCF210-30	1-7/8"	1/2"	-	A-15570	UC210-30
A-14490	UCF210-31	1-15/16"	1/2"	1 10	A-15580	UC210-31
A-14491	UCF210-32	2"	5/8"	-	A-15610	UC211-32
A-14500	UCF211-32	2"	5/8"	1 6	A-15610	UC211-32
A-14505	UCF211-34	2-1/8"	5/8"	-	A-15630	UC211-34
A-14510	UCF211-35	2-3/16"	5/8"	1 6	A-15640	UC211-35
A-14530	UCF212-36	2-1/4"	5/8"	1 4	A-15660	UC212-36
A-14540	UCF212-38	2-3/8"	5/8"	-	A-15670	UC212-38
A-14550	UCF212-39	2-7/16"	5/8"	1 4	A-15680	UC212-39
A-14570	UCF213-40	2-1/2"	5/8"	1 4	A-15700	UC213-40
A-14577	UCF214-44	2-3/4"	5/8"	-	-	UC214-44
A-14580	UCF215-47	2-15/16"	5/8"	1 2	A-15710	UC215-47
A-14600	UCF215-48	3"	5/8"	1 1	A-15730	UC215-48
A-14605	UCF218-56	3-1/2"	3/4"	1 2	-	UC218-56
					-	F218

Métrica

Código	Modelo	Medida	Tornillo	MIN CAJA
A-14130	UCP203	17mm	M10	1 40
A-14140	UCP204	20mm	M10	1 40
A-14150	UCP205	25mm	M10	1 32
A-14160	UCP206	30mm	M14	1 20
A-14170	UCP207	35mm	M14	1 16
A-14180	UCP208	40mm	M14	1 13
A-14190	UCP209	45mm	M14	-
A-14200	UCP210	50mm	M16	-
A-14203	UCP211	55mm	M16	-
A-14205	UCP212	60mm	M16	-
A-14207	UCP213	65mm	M20	-

Refacciones

BALERO		CAJA	
Código	Modelo	Código	Modelo
A-15220	UC203	-	P201
A-15240	UC204	A-15770	P204
A-15310	UC205	A-15775	P205
A-15405	UC206	A-15785	P206
A-15470	UC207	A-15790	P207
A-15500	UC208	A-15795	P208
A-15510	UC209	A-15800	P209
A-15560	UC210	A-15805	P210
A-15653	UC211	A-15810	P211
A-15690	UC212	A-15815	P212
A-15705	UC213	A-15820	P213

Métrica

Código	Modelo	Medida	Tornillo
A-14235	UCF204	20mm	M10
A-14315	UCF205	25mm	M10
A-14355	UCF206	30mm	M14
A-14425	UCF207	35mm	M14
A-14445	UCF208	40mm	M14
-	UCF209	45mm	M14
A-14495	UCF210	50mm	M16
A-14515	UCF211	55mm	M16
A-14565	UCF212	60mm	M16
A-14575	UCF213	65mm	M20

Refacciones

BALERO		CAJA	
Código	Modelo	Código	Modelo
A-15240	UC204	A-15840	F204
A-15310	UC205	A-15845	F205
A-15405	UC206	A-15850	F206
A-15470	UC207	A-15855	F207
A-15500	UC208	A-15860	F208
A-15510	UC209	A-15865	F209
A-15560	UC210	A-15870	F210
A-15653	UC211	A-15875	F211
A-15690	UC212	A-15880	F212
A-15705	UC213	A-15885	F213

Chumaceras de Pared

Tiene un anillo interior ancho, con dos tornillos de fijación para la fijación del eje

Este rodamiento, brida de apoyo tiene una combinación de un inserto de acero al cromo, tornillo de cojinete con un diseño de sello slinger y una fundición única, carcasa de brida con un dispositivo anti-rotación

Estructura rígida de pieza única y de fácil fijación



Chumaceras de Pared UCFC Métrica

BALERO				CAJA			
Código	Modelo	Medida	Tornillo	Código	Modelo	Código	Modelo
A-14427	UCFC207	35mm	M14	A-15470	UC207	A-15910	FC207

Chumaceras de Pared UCFC Refacciones

BALERO				CAJA			
Código	Modelo	Medida	Tornillo	Código	Modelo	Código	Modelo
A-14608	UCFB210-31	1-15/16"	1/2"	A-15580	UC210-31	-	FB210

Chumacera de Pared UCFL

Ideales para ahorrar espacio y peso, se pueden fijar con dos pernos

Hueco de instalación igual que el de la chumacera UCF

* Base sólida



Fraccional

BALERO				CAJA				
Código	Modelo	Medida	Tornillo	MIN CAJA	Código	Modelo	Código	Modelo
A-14610	UCFL201-8	1/2"	3/8"	1 50	A-15200	UC201-8	-	FL201
A-14620	UCFL202-10	5/8"	3/8"	-	A-15210	UC202-10	A-15945	FL202
A-14630	UCFL204-12	3/4"	3/8"	1 50	A-15230	UC204-12	A-15950	FL204
A-14650	UCFL205-14	7/8"	3/8"	-	A-15260	UC205-14	A-15960	FL205
A-14665	UCFL205-15	15/16"	3/8"	-	A-15290	UC205-15	A-15960	FL205
A-14670	UCFL205-16	1"	3/8"	1 38	A-15300	UC205-16	A-15960	FL205
A-14710	UCFL206-18	1-1/8"	3/8"	-	A-15340	UC206-18	A-15970	FL206
A-14720	UCFL206-19	1-3/16"	3/8"	-	A-15370	UC206-19	A-15970	FL206
A-14735	UCFL206-20	1-1/4"	1/2"	-	A-15390	UC206-20	A-15970	FL206
A-14740	UCFL207-20	1-1/4"	7/16"	-	A-15410	UC207-20	A-15980	FL207
A-14745*	UCFL207-20	1-1/4"	7/16"	-	A-15410	UC207-20	A-15980	FL207
A-14765	UCFL207-21	1-5/16"	7/16"	1 16	A-15440	UC207-21	A-15980	FL207
A-14770	UCFL207-22	1-3/8"	7/16"	1 16	A-15450	UC207-22	A-15980	FL207
A-14780	UCFL207-23	1-7/16"	7/16"	1 16	A-15460	UC207-23	A-15980	FL207
A-14800	UCFL208-24	1-1/2"	1/2"	1 13	A-15490	UC208-24	A-15985	FL208
A-14820	UCFL209-26	1-5/8"	1/2"	-	A-15520	UC209-26	A-15990	FL209
A-14830	UCFL209-27	1-11/16"	1/2"	-	A-15530	UC209-27	A-15990	FL209
A-14840	UCFL209-28	1-3/4"	1/2"	1 10	A-15550	UC209-28	A-15990	FL209
A-14845	UCFL210-30	1-7/8"	1/2"	-	A-15570	UC210-30	A-15995	FL210
A-14850	UCFL210-31	1-15/16"	1/2"	-	A-15580	UC210-31	A-15995	FL210
A-14870	UCFL210-32	2"	5/8"	-	A-15605	UC210-32	A-15995	FL210
A-14880	UCFL211-32	2"	5/8"	-	A-15610	UC211-32	A-16000	FL211
A-14900	UCFL211-35	2-3/16"	5/8"	-	A-15640	UC211-35	A-16000	FL211
A-14920	UCFL212-38	2-3/8"	5/8"	-	A-15670	UC212-38	A-16005	FL212
A-14930	UCFL212-39	2-7/16"	5/8"	-	A-15680	UC212-39	A-16005	FL212
A-14935	UCFL213-40	2-1/2"	5/8"	-	A-15700	UC213-40	A-16010	FL213
A-14950	UCFL215-47	2-15/16"	5/8"	-	A-15710	UC215-47	A-16015	FL215
A-14951	UCFL215-48	3"	3/4"	-	A-15730	UC215-48	A-16015	FL215

Métrica

BALERO				CAJA			
Código	Modelo	Medida	Tornillo	Código	Modelo	Código	Modelo
A-14640	UCFL204	20mm	M10	A-15240	UC204	A-15950	FL204
A-14685	UCFL205	25mm	M10	A-15310	UC205	A-15960	FL205
A-14763	UCFL206	30mm	M14	A-15405	UC206	A-15970	FL206
A-14832	UCFL209	45mm	M14	A-15510	UC209	A-15990	FL209

Refacciones

BALERO				CAJA			
Código	Modelo	Medida	Tornillo	Código	Modelo	Código	Modelo
A-14640	UCFL204	20mm	M10	A-15240	UC204	A-15950	FL204
A-14685	UCFL205	25mm	M10	A-15310	UC205	A-15960	FL205
A-14763	UCFL206	30mm	M14	A-15405	UC206	A-15970	FL206
A-14832	UCFL209	45mm	M14	A-15510	UC209	A-15990	FL209

Chumacera Tensora UCT

Autoalineantes

Carcasa de hierro fundido

Balero sujetado con pasador anti-rotación

Anillo interior ancho con 2 tornillos de fijación

Grasera incluida para lubricación de los cojinetes estándar



Refacciones

BALERO				CAJA				
Código	Modelo	Medida	Tornillo	MIN CAJA	Código	Modelo	Código	Modelo
A-14965	UCT202-10	5/8"	3/8"	-	A-15210	UC202-10	-	T202
A-15000	UCT205-16	1"	3/8"	1 40	A-15300	UC205-16	-	T205
A-15030	UCT206-18	1-1/8"	3/8"	-	A-15340	UC206-18	-	T206
A-15060	UCT206-19	1-3/16"	3/8"	-	A-15370	UC206-19	A-16027	T206
A-15080	UCT207-20	1-1/4"	1/2"	-	A-15410	UC207-20	A-16032	T207
A-15090	UCT207-22	1-3/8"	7/16"	-	A-15450	UC207-22	A-16032	T207
A-15100	UCT207-23	1-7/16"	7/16"	-	A-15460	UC207-23	A-16032	T207
A-15110	UCT208-24	1-1/2"	1/2"	1 15	A-15490	UC208-24	-	T208
A-15120	UCT209-28	1-3/4"	1/2"	1 15	A-15550	UC209-28	-	T209
A-15130	UCT210-30	1-7/8"	1/2"	-	A-15570	UC210-30	A-16047	T210
A-15140	UCT210-31	1-15/16"	1/2"	-	A-15580	UC210-31	A-16047	T210
A-15150	UCT211-32	2"	5/8"	1 6	A-15610	UC211-32	-	T211
A-15160	UCT211-35	2-3/16"	5/8"	-	A-15640	UC211-35	-	T211
A-15190	UCT212-39	2-7/16"	5/8"	-	A-15680	UC212-39	-	T212

Chumacera Tensora UCST

Refacciones

BALERO				CAJA				
Código	Modelo	Medida	Tornillo	MIN CAJA	Código	Modelo	Código	Modelo
A-14958	UCST201-8	1/2"	3/8"	-	A-15200	UC201-8	-	ST201
A-14968	UCST202-10	5/8"	3/8"	-	A-15210	UC202-10	-	ST202
A-14980	UCST204-12	3/4"	3/8"	-	A-15230	UC204-12	A-16020	ST204
A-14990	UCST205-14	7/8"	3/8"	-	A-15260	UC205-14	A-16025	ST205
A-14995	UCST205-15	15/16"	3/8"	-	A-15290	UC205-15	A-16025	ST205
A-15010	UCST205-16	1"	3/8"	-	A-15300	UC205-16	A-16025	ST205
A-15095	UCST207-22	1-3/8"	7/16"	-	A-15450	UC207-22	A-16035	ST207
A-15105	UCST208-24	1-1/2"	1/2"	-	A-15490	UC208-24	A-16040	ST208
A-15115	UCST209-26	1-5/8"	1/2"	1 15	A-15520	UC209-26	-	ST209
A-15125	UCST209-28	1-3/4"	1/2"	-	A-15550	UC209-28	-	ST209
A-15155	UCST211-32	2"	5/8"	-	A-15610	UC211-32	-	ST211
A-15165	UCST211-35	2-3/16"	5/8"	-	A-15640	UC211-35	-	ST211
A-15175	UCST212-36	2-1/4"	5/8"	-	A-15660	UC212-36	-	ST212
A-15180	UCST212-38	2-3/8"	5/8"	-	A-15670	UC212-38	-	ST212
A-15191	UCST212-39	2-7/16"	5/8"	-	A-15680	UC212-39	-	ST212

Chumacera Tensora UCST Métrica

Refacciones

BALERO				CAJA			
Código	Modelo	Medida	Tornillo	Código	Modelo	Código	Modelo
A-15192	UCST204	20mm	M10	A-15240	UC204	A-16020	ST204
A-15193	UCST205	25mm	M10	A-15310	UC205	A-16025	ST205
A-15194	UCST206	30mm	M14	A-15405	UC206	A-16030	ST206
A-15195	UCST207	35mm	M14	A-15470	UC207	A-16035	ST207
A-15196	UCST208	40mm	M14	A-15500	UC208	A-16040	ST208
A-15197	UCST209	45mm	M14	A-15510	UC209	A-16045	ST209
A-15198	UCST211	55mm	M16	A-15653	UC211	A-16055	ST211
A-15199	UCST212	60mm	M16	A-15690	UC212	A-15815	ST212

Caja para Chumacera

WESTON + ETK BEARINGS

Modelos FC200

Código	Modelo
A-15895	FC204
A-15900	FC205
A-15905	FC206
A-15915	FC208
A-15920	FC209
A-15925	FC210
A-15935	FC212



Modelos F200

Código	Modelo
A-15830	F201
A-15835	F202

Modelo ST210

Código	Modelo
A-16050	ST210

Modelo SN511

Código	Modelo
A-BAL03	SN511

CHUMACERAS, CADENAS Y TRANSMISIÓN DE FUERZA

Chumacera de Piso UCP Termoplástica

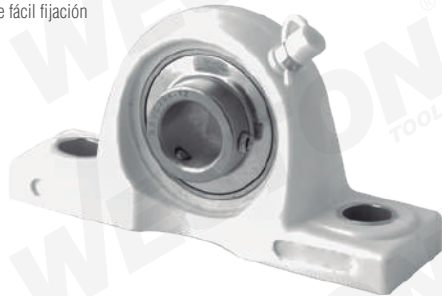
Fabricada sin cavidades y sin rellenos, no hay trampas para las bacterias

Características del polímero antimicrobiano que ayuda a prevenir el crecimiento de bacterias y hongos

Diseñada de accesorios de lubricación de acero inoxidable y casquillos de acero inoxidable en los agujeros de perno

Estructura rígida de pieza única y de fácil fijación

2 barrenos



Código	Modelo	Medida	Tornillo	Código	Modelo	Medida	Tornillo
A-16065	UCP201-8	1/2"	3/8"	A-16095	UCP207-20	1-1/4"	1/2"
A-16070	UCP202-10	5/8"	3/8"	A-16097	UCP207-22	1-3/8"	1/2"
A-16075	UCP204-12	3/4"	3/8"	A-16100	UCP208-24	1-1/2"	1/2"
A-16080	UCP205-16	1"	3/8"	A-16102	UCP209-28	1-3/4"	1/2"
A-16085	UCP206-18	1-1/8"	1/2"	A-16105	UCP210-32	2"	5/8"
A-16090	UCP206-19	1-3/16"	1/2"	A-16108	UCP211-32	2"	5/8"
A-16092	UCP206-20	1-1/4"	1/2"				

Chumacera de Piso Agrícola UCPA Alimenticia

Se compone de una sola fila, rodamiento rígido de bolas con juntas en ambos lados y superficie exterior esférica

Adecuado para el apoyo simple

Ampliamente utilizado en variedad de equipo mecánico



Código	Modelo	Medida	Tornillo	Código	Modelo	Medida	Tornillo
A-16063	UCPA205-16	1"	3/8"	A-16077	UCPA204-12	3/4"	3/8"

Chumacera de Pared UCF Termoplástica

Fabricada sin cavidades y sin rellenos, no hay trampas para las bacterias

Características del polímero antimicrobiano que ayuda a prevenir el crecimiento de bacterias y hongos

Diseñada de accesorios de lubricación de acero inoxidable y casquillos de acero inoxidable en los agujeros de perno

4 barrenos



Código	Modelo	Medida	Tornillo	Código	Modelo	Medida	Tornillo
A-16120	UCF201-8	1/2"	3/8"	A-16145	UCF207-20	1-1/4"	7/16"
A-16110	UCF202-10	5/8"	3/8"	A-16147	UCF207-22	1-3/8"	7/16"
A-16115	UCF204-12	3/4"	3/8"	A-16143	UCF208	40mm	M14
A-16125	UCF205-16	1"	3/8"	A-16140	UCF208-24	1-1/2"	1/2"
A-16130	UCF206-18	1-1/8"	3/8"	A-16150	UCF209-28	1-3/4"	1/2"
A-16135	UCF206-19	1-3/16"	3/8"	A-16152	UCF211-32	2"	5/8"
A-16137	UCF206-20	1-1/4"	3/8"				

Chumacera de Pared UCFL Termoplástica

Ideales para ahorrar espacio y peso, se pueden fijar con dos pernos

Fabricada sin cavidades y sin rellenos, no hay trampas para las bacterias

Características del polímero antimicrobiano que ayuda a prevenir el crecimiento de bacterias y hongos

Diseñada de accesorios de lubricación de acero inoxidable y casquillos de acero inoxidable en los agujeros de perno



Código	Modelo	Medida	Tornillo	Código	Modelo	Medida	Tornillo
A-16155	UCFL201-8	1/2"	3/8"	A-16175	UCFL206-19	1-3/16"	1/2"
A-16157	UCFL202-10	5/8"	3/8"	A-16177	UCFL206	30mm	M14
A-16160	UCFL204-12	3/4"	3/8"	A-16180	UCFL207-20	1-1/4"	1/2"
A-16165	UCFL205-16	1"	3/8"	A-16183	UCFL207-22	1-3/8"	1/2"
A-16170	UCFL206-18	1-1/8"	1/2"	A-16185	UCFL208-24	1-1/2"	1/2"

Chumacera Tensora UCT Termoplástica

Fabricada sin cavidades y sin rellenos, no hay trampas para las bacterias

Características del polímero antimicrobiano que ayuda a prevenir el crecimiento de bacterias y hongos

Diseñada de accesorios de lubricación de acero inoxidable y casquillos de acero inoxidable en los agujeros de perno



Código	Modelo	Medida	Tornillo	Código	Modelo	Medida	Tornillo
A-16200	UCT204-12	3/4"	3/8"	A-16210	UCT207-20	1-1/4"	1/2"
A-16205	UCT205-16	1"	3/8"	A-16213	UCT207-22	1-3/8"	1/2"
A-16206	UCT206-18	1-1/8"	1/2"	A-16215	UCT208-24	1-1/2"	1/2"
A-16207	UCT206-19	1-3/16"	1/2"				

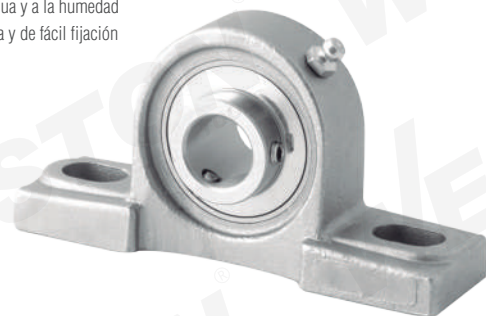
Chumacera de Piso UCP Acero Inoxidable

Completamente de acero inoxidable

Recomendada para trabajos en altas temperaturas, expuesto constantemente al agua y a la humedad

Estructura rígida de pieza única y de fácil fijación

2 barrenos



Código	Modelo	Medida	Tornillo	Código	Modelo	Medida	Tornillo
A-16250	UCP204-12	3/4"	3/8"	A-16265	UCP208-24	1-1/2"	1/2"
A-16255	UCP205-16	1"	3/8"	A-16268	UCP211-32	2"	5/8"
A-16260	UCP207-20	1-1/4"	1/2"				

CHUMACERAS, CADENAS Y TRANSMISIÓN DE FUERZA

Chumacera de Piso Agrícola UCPA Acero Inoxidable

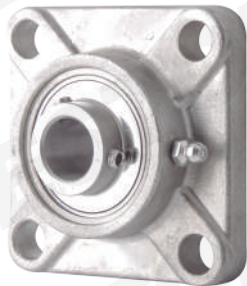
Completamente de acero inoxidable
Recomendada para trabajos en altas temperaturas, expuesto constantemente al agua y a la humedad
Estructura rígida de pieza única y de fácil fijación



Código	Modelo	Medida	Tornillo
A-16064	UCPA205-16	1"	3/8"

Chumacera de Pared UCF Acero Inoxidable

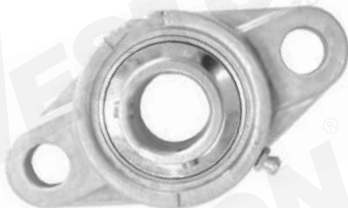
Completamente de acero inoxidable
Recomendada para trabajos en altas temperaturas, expuesto constantemente al agua y a la humedad
Estructura rígida de pieza única y de fácil fijación
4 barrenos



Código	Modelo	Medida	Tornillo	Código	Modelo	Medida	Tornillo
A-16270	UCF204-12	3/4"	3/8"	A-16285	UCF207-20	1-1/4"	7/16"
A-16275	UCF205-16	1"	3/8"	A-16290	UCF208-24	1-1/2"	1/2"
A-16280	UCF206-20	1-1/4"	3/8"	A-16293	UCF211-32	2"	5/8"

Chumacera de Pared UCFL Acero Inoxidable

Ideal para ahorrar espacio y peso, se puede fijar con dos pernos
Completamente de acero inoxidable
Recomendada para trabajos en altas temperaturas, expuesto constantemente al agua y a la humedad



Código	Modelo	Medida	Tornillo	Código	Modelo	Medida	Tornillo
A-16295	UCFL204-12	3/4"	3/8"	A-16310	UCFL207-20	1-1/4"	7/16"
A-16300	UCFL205-16	1"	3/8"	A-16315	UCFL208-24	1-1/2"	1/2"

Chumacera Tensora UCT Acero Inoxidable

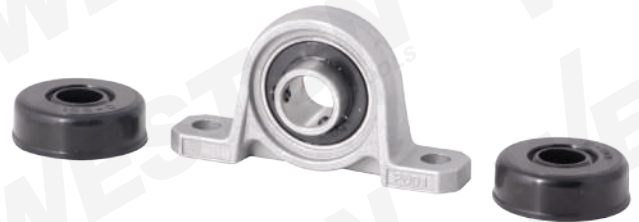
Completamente de acero inoxidable
Recomendada para trabajos en altas temperaturas, expuesto constantemente al agua y a la humedad



Código	Modelo	Medida	Tornillo	Código	Modelo	Medida	Tornillo
A-16320	UCT204-12	3/4"	3/8"	A-16335	UCT208-24	1-1/2"	1/2"
A-16325	UCT205-16	1"	3/8"	A-16340	UCT211-32	2"	5/8"
A-16330	UCT207-20	1-1/4"	7/16"				

Chumacera de Piso KP001 Zamak

Con 2 cubiertas



Código	Modelo	Medida
A-13655	KP001	12 mm

Nudo Universal

Para la industria automotriz y agrícola
Fabricado con acero C45
Con cuñero de 1/4"
Incluye grasera



Código	Medida	MIN	CAJA	Código	Medida	MIN	CAJA
A-13390	3/4"	1	24	A-13405	1"	1	24
A-13395	7/8"	-	-	A-13410	1-1/8"	1	24
A-13400	15/16"	1	24				

Collarín de Eje

Acero galvanizado
Con tornillo opresor
Número de piezas: 1



Código	Ø Interior	Ø Exterior	Ancho	Tornillo
A-19810	5/16"	5/8"	11/32"	#10-32 X 5/32"
A-19820	3/8"	3/4"	3/8"	1/4"-20x3/16"
A-19825	1/2"	7/16"	7/16"	1/4"-20x1/4"
A-19830	5/8"	1-1/8"	1/2"	5/16"-18"x1/4"
A-19835	3/4"	1-1/4"	9/16"	5/16"-18"x1/4"
A-19840	7/8"	1-1/2"	9/16"	5/16"-18"x5/16"
A-19845	1"	1-5/8"	5/8"	5/16"-18"x5/16"
A-19850	1-1/8"	1-3/4"	5/8"	5/16"-18"x5/16"
A-19855	1-3/16"	2"	11/16"	3/8-16"x3/8"

Collarín Bipartido

Código	Medida
A-19865	3/4"



CHUMACERAS, CADENAS Y TRANSMISIÓN DE FUERZA

Cadena de Rodillo

En tramos de 10 pies (3.048 m)
Excepto A-16599 en tramo de 250 pies



Sencilla

Código	Modelo	Descripción
A-16570	#25	Remache
A-16580	#35	Remache
A-16599	#40	Remache
A-16600	#40	Remache
A-16650	#41	Remache
A-16660	#50	Remache
A-16660-1	#50H	Remache - serie pesada
A-16700	#60	Remache
A-16720	#60H	Remache - serie pesada
A-16730	#60	Chaveta
A-16800	#80	Remache
A-16820	#80H	Remache - serie pesada
A-16830	#80	Chaveta
A-16873	#81X	Remache
A-16876	#81XH	Remache
A-16877	#81XHH	-
A-16878	#88K	-
A-16880	#100	Remache
A-16890	#100H	Remache - serie pesada
A-16915	#100H	Doble remache - serie pesada
A-16900	#100	Chaveta
A-16940	#120	Remache
A-16942	#120H	Remache
A-16950	#120	Chaveta
A-17000	#140	Remache
A-17010	#140	Chaveta
A-17040	#160	Remache
A-17050	#160	Chaveta
A-17080	#180	Remache
A-17095	#180	Chaveta
A-17100	#200	Remache
A-17110	#200	Chaveta
A-17102	#200	Doble remache
A-17140	#240	Chaveta

Doble

Código	Modelo	Descripción
A-16590	#35-2	Remache
A-16630	#40-2	Remache
A-16680	#50-2	Remache
A-16740	#60-2	Remache
A-16840	#80-2	Remache
A-16910	#100-2	Remache
A-16920	#100-2	Chaveta
A-16960	#120-2	Remache
A-16970	#120-2	Chaveta
A-17015	#140-2	Remache
A-17020	#140-2	Chaveta
A-17045	#160-2	Remache
A-17060	#160-2	Chaveta
A-17120	#200-2	Chaveta
A-17143	#240-2	Chaveta

Triple

Código	Modelo	Descripción
A-16640	#40-3	Remache
A-16690	#50-3	Remache
A-16780	#60-3	Remache
A-16860	#80-3	Remache
A-16925	#100-3	Remache
A-16930	#100-3	Chaveta
A-16980	#120-3	Remache
A-16990	#120-3	Chaveta
A-17030	#140-3	Chaveta
A-17065	#160-3	Remache
A-17070	#160-3	Chaveta
A-17130	#200-3	Chaveta

Cuádruple

Código	Modelo	Descripción
A-16692	#50-4	Remache
A-16795	#60-4	Remache

Quíntuple

Código	Modelo	Descripción
A-16694	#50-5	Remache
A-16796	#60-5	Remache

Séxtuple

Código	Modelo	Descripción
A-16695	#50-6	Remache
A-16797	#60-6	Remache

Especial

Código	Modelo	Presentación
A-17680	410 Para bicicleta (43)(65)	Tramo de 10 pies
A-17690	410 Para bicicleta (43) (65)	Rollo de 500 pies
A-17700	415 Para bicicleta (42)	Tramo de 10 pies
A-17710	415-H Para motocicleta	Tramo 10 pies
A-17720	415 (116 Links)	Tramo
A-17730	428 (126 Links, 1 C.L.)	Tramo

NUEVO

Cadena de Rodillo Métrica

En tramos de 10 pies (3.048 m)



Sencilla

Código	Modelo	Código	Modelo
A-17250	04B1	A-17330	12B1
A-17260	05B1	A-17350	16B1
A-17270	06B1	A-17370	20B1
A-17290	08B1	A-17390	24B1
A-17305	08B-G2	A-17396	32B1
A-17310	10B1		

Doble

Código	Modelo	Código	Modelo
A-17280	06B2	A-17360	16B2
A-17300	08B2	A-17380	20B2
A-17320	10B2	A-17395	24B2
A-17340	12B2	A-17395-1	28B2

Cadena de Rodillo Acero Inoxidable

En tramos de 10 pies (3.048 m)



Código	Modelo	Descripción
A-17145	#25	-
A-17150	#35	-
A-17160	#40	-
A-17161	#40	Acero inoxidable 316
A-17165	#40-2	Doble remache
A-17170	#50	-
A-17171	#50	Acero inoxidable 316
A-17175	#50-2	Doble remache
A-17180	#60	-
A-17181	#60-2	Doble remache
A-17190	#80	-
A-17196	#80-2	-
A-17200	#100	-
A-17210	#100-1	-
A-17215	#120	-

Métrica

Código	Modelo	Código	Modelo
A-17397	04B1	A-17405	10B1
A-17399	05B1	A-17407	12B1
A-17401	06B1	A-17409	16B1
A-17403	08B1		

CHUMACERAS, CADENAS Y TRANSMISIÓN DE FUERZA

Cadena de Rodillo Paso Doble

Aplicaciones de baja velocidad, carga moderada y aplicaciones de transmisión con ejes dispuestos a gran distancia del centro

Para una variedad de sistemas de transportadores y equipos para manipulación de materiales

En tramos de 10 pies (3.048 m)

Fabricada en acero al carbón

Conveyor series



Código	Modelo	Descripción
A-17500	A2040	Rodillo estándar
A-17530	A2050	Rodillo estándar
A-17490	C2040	Rodillo estándar
A-17495	C2040H	Rodillo estándar
A-17510	C2042	Rodillo grande
A-17520	C2050	Rodillo estándar
A-17525	C2050H	Rodillo estándar
A-17540	C2052	Rodillo grande
A-17560	C2060	Rodillo estándar
A-17570	C2060H	Rodillo estándar
A-17628	C2062H	Rodillo grande
A-17630	C2080	Rodillo estándar
A-17640	C2080H	Rodillo estándar
A-17660	C2082H	Rodillo grande
A-17670	C2100H	Rodillo estándar
A-17671	C2102H	Rodillo grande
A-17672	C2120H	Rodillo estándar
A-17672-00	C2122H	Rodillo grande
A-17672-01	C2160H	Rodillo estándar
A-17672-04	C2162H	Rodillo grande

Cadena de Rodillo Paso Doble Acero Inoxidable

Aplicaciones de baja velocidad, carga moderada y aplicaciones de transmisión con ejes dispuestos a gran distancia del centro

Para una variedad de sistemas de transportadores y equipos para manipulación de materiales

En tramos de 10 pies (3.048 m)

Conveyor series



Código	Modelo	Descripción
A-17673	C2040	Rodillo estándar
A-17674	C2050	Rodillo estándar
A-17541	C2052	Rodillo grande
A-17676	C2060H	Rodillo estándar
A-17677	C2062H	Rodillo grande
A-17678	C2080H	Rodillo estándar
A-17678-001	C2082H	Rodillo grande
A-17679	C2100H	Rodillo estándar



Cadena de Rodillo con Aditamento Doblado "A" (un lado)

2 intervalos del aditamento 1L (continuo) y 2L (cada 2 eslabones)

En tramos de 10 pies (3.048 m)

**Aditamento exterior



Código	Modelo	Descripción
A-16604	** #40 A2/2L	Rodillo estándar
A-16661	#50 A1/1L	Rodillo estándar
A-16664	#50 A2/1L	Rodillo estándar
A-16701	#60 A1/1L	Rodillo estándar
A-16703	** #60 A2/2L	Rodillo estándar
A-16704	#60 A2/1L	Rodillo estándar

Cadena de Rodillo con Aditamento Doblado "K" (ambos lados)

2 intervalos del aditamento 1L (continuo) y 2L (cada 2 eslabones)

En tramos de 10 pies (3.048 m)



Código	Modelo	Descripción
A-16606	#40 K1/1L	Rodillo estándar
A-16608	#40 K1/2L	Rodillo estándar
A-16662-1	#50 K1/1L	Rodillo estándar

Cadena de Rodillo #60 con Aditamento D-5

En tramos de 10 pies (3.048 m)

Cuenta con rodillos sólidos



Código	Cadena	Paso	Ancho rodillo	Diámetro rodillo
A-16735	#60	0.75"	0.50"	0.469"



Cadena de Rodillo Paso Doble con Aditamento Doblado "A" (un lado)

Aplicaciones de baja velocidad, carga moderada y aplicaciones de transmisión con ejes dispuestos a gran distancia del centro

Para una variedad de sistemas de transportadores y equipos para manipulación de materiales

2 intervalos del aditamento 1L (continuo) y 2L (cada 2 eslabones)

En tramos de 10 pies (3.048 m)

* Aditamento interior

**Aditamento exterior



Código	Modelo	Descripción
A-17513	** C2040 A2/2L	Rodillo estándar
A-17516	* C2040 A2/2L	Rodillo estándar
A-17511	C2040 A2/1L	Rodillo estándar
A-17553	* C2050 A2/2L	Rodillo estándar
A-17552	C2050 Agujero 5/16"	Rodillo estándar
A-17555	C2052 A2/1L	Rodillo grande
A-17558	** C2052 A2/2L	Rodillo grande
A-17623	C2062H A2/2L	-
A-17650	C2080H A2/1L	Rodillo estándar
A-17652	C2080H A2/2L	Rodillo estándar
A-17663	C2082H A2/1L	Rodillo grande
A-17664	** C2082H A2/2L	Rodillo grande
A-17667	C2082H K2/ 2L	-



Cadena de Rodillo Paso Doble con Aditamento Doblado "K" (ambos lados)

Aplicaciones de baja velocidad, carga moderada y aplicaciones de transmisión con ejes dispuestos a gran distancia del centro

Para una variedad de sistemas de transportadores y equipos para manipulación de materiales

2 intervalos del aditamento 1L (continuo) y 2L (cada 2 eslabones)

En tramos de 10 pies (3.048 m)

**Aditamento exterior



Código	Modelo	Descripción
A-17485	** C188 K2 C/20	Rodillo estándar
A-17602	C2060H K1/ 1L	Rodillo estándar
A-17604	C2060H K2/ 1L	Rodillo estándar
A-17658	C2080H K1/ 1L	Rodillo estándar
A-17655	C2080H K2/ 1L	Rodillo estándar
A-17666	C2082H K1/ 1L	Rodillo grande

CHUMACERAS, CADENAS Y TRANSMISIÓN DE FUERZA

Cadena Hollow Pin

En tramos de 10 pies (3.048 m)

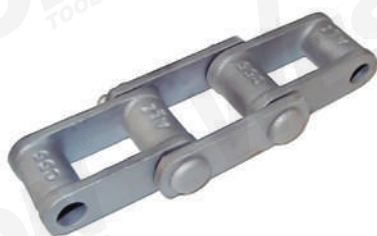


Código	Modelo	Descripción
A-16625	#40	-
A-16666	#50HP	-
A-16799	#60	-
A-16871	#80	-
A-17164	#80	Acero Inoxidable
A-17195	#80H	Acero Inoxidable
A-17303	08B1	Métrica
A-17326	10B1	Métrica
A-17347	12B1	Métrica
A-17366	16B1	Métrica
A-17505	C2040HP	-
A-17506	C2042HP	-
A-17559	C2050 HP	-
A-17542	C2052 HP	-
A-17561	C2060H	Con agujero 5/16" continuo
A-17562	C2060H	-
A-17564	C2060H	Acero Inoxidable, agujero 5/16" continuo
A-17625	C2062H	-
A-17635	C2080H	-
A-17669	C2082	-



Cadena de Combinación

En tramos de 10 pies (3.048 m)



Código	Descripción
A-17950	Remache
A-17958	Chavetada

Código	Descripción
A-17959	Remache
A-17960	Chavetada

Código	Descripción
A-18012	Chaveteada
A-18013	K2/2L Exterior

Código	Modelo	Descripción
A-18015	C188	Chaveta
A-18017	C188-K2	2L Exterior



Cadena Steel Pintle

Se pueden usar como transportadoras, con esparcidores de fertilizantes, distribuidores de sal, arena, etc.

En tramos de 10 pies (3.048 m)



Código	Modelo	Paso	Ø Rodillo	Resistencia a la tracción (kN)
A-17998	662	42.27mm	7.19mm	37.80 (8,591 lb)
A-17995	667H	58.75mm	7.94mm	42.30 (9,614 lb)
A-17996	667XH	57.15mm	11.91mm	124.50 (28,295 lb)
A-17997	667X	57.15mm	11.10mm	66.70 (15,159 lb)
A-17999	667K	57.15mm	11.10mm	89 (20227 lb)

Cadena Agrícola Troquelada

En tramos de 10 pies (3.048 m)

Cadena desmontable de acero

Diseñada para cargas y velocidades moderadas

Eslabones se montan o desmontan fácilmente flexionando la cadena y poniendo el eslabón hacia adentro o hacia fuera

Cadena plana utilizada para accionamientos de transmisión y con accesorios intercalados para aplicaciones en bandas transportadoras



Código	Modelo	Código	Modelo
A-17869	#25	A-17899	#51
A-17870	#25 (Hecha en EUA)	A-17919	#55
A-17879	#32	A-17929	#62
A-17880	#32W (Hecha en EUA)	A-17935	#67
A-17881	#32W		



Cadena Soldada

Se recomienda para la mayoría de las aplicaciones de transporte, conducción y elevación donde se requiere una cadena de acero sin rodillos de alta resistencia

Intercambiabilidad entre cadenas de diferentes marcas está asegurada

En tramos de 10 pies (3.048 m)

TIPO 1: doblez pronunciado

TIPO 2: doblez suave



Código	Modelo	Tipo de doblez	Fuerza máxima promedio	Carga de trabajo nominal
A-18019	WH78	2	30,000 lbs	3,500 lbs
A-18019-1	WH82	2	36,000 lbs	4,400 lbs
A-16994	WH124	1	69,000 lbs	7,200 lbs

Cadena de Arco Lateral

En tramos de 10 pies (3.048 m)

Código	Descripción
A-16605	40SB
A-16665	50SB
A-16705	60SB
A-17162	40SBSS
A-17172	50SBSS
A-17182	60SBSS



Cadena Agrícola

En tramos de 10 pies (3.048 m)



Código	Modelo	Descripción
A-16750	#60-2	Cople John Deere con 13 eslabones
A-16760	#60-2	Cople John Deere rollo de 25m
A-17580	C2060H	D5 2L perno cada 3" C/20 Acero inox
A-17582	C2060H	D5 1L (1-1/2")
A-17582-0	C2060H	D5 1L Acero inox
A-17582-1	C2060H	D5 1.5L (2-1/4")
A-17582-5	C2060H	D5 4L 6" Acero inox
A-17583	C2060H	D5 4-1/2" 3L
A-17583-1	C2060H	D5 4-1/2" 3L Acero inox
A-17600	C2060H	D5/2L perno cada 3" C/20 Acero inox
A-17968	CA555	C6E 6L
A-17970	CA550	(Caja de 10 pies)
A-17977	CA550	K25 (2x4)L (Rollo de 26 m)
A-17985	CA550	F19 4L (Rollo de 26 m)
A-17987	CA550	F19 6L (Rollo de 26 m)
A-17988	A557	K39 2*4L (Rollo de 26 m)
A-17989	A557	K39 6L (Rollo de 26 m)
A-17992	CA620	(Caja de 10 pies)
A-17993	CA620	X56L C30E 2L
A-17994	CA620	X26L C30E 2L
A-18003	C60	K3/6L X 96L
A-18004	C90	X64L
A-17942	55VDF1-CPEF/2L	Rollo 5m + 10C/L
A-17944	C80F3	Rollo 26m + 10C/L

Cadena para Montacarga

Para transferir fuerza de un punto a otro trabajando por movimientos de traslación

Conformadas por pernos y placas
Para autoelevadores y montacargas
En tramos de 10 pies (3.048 m)



Código	Modelo	Paso	Código	Modelo	Paso
A-17752	BL423	0.5	A-17790	BL834	1
A-17754	BL434	0.5	A-17795	BL844	1
A-17755	BL444	0.5	A-17800	BL846	1
A-17756	BL523	0.625	A-17801	BL866	1
A-17758	BL534	0.625	A-17810	BL1023	1.25
A-17759	BL544	0.625	A-17820	BL1034	1.25
A-17759-1	BL566	0.625	A-17825	BL1044	1.5
A-17759-2	BL546	0.625	A-17830	BL1046	1.25
A-17760	BL623	0.75	A-17832	BL1066	1.25
A-17770	BL634	0.75	A-17840	BL1244	1.5
A-17780	BL823	1	A-17850	BL1666	2

CHUMACERAS, CADENAS Y TRANSMISIÓN DE FUERZA

Cadena para Trolley

Uso rudo
Largo 10 pies (3.04m)
Fácil armado a mano
Ideal para líneas de larga longitud
Para condiciones de alta temperatura
Fabricadas en acero al carbón con tratamiento térmico



Código	Modelo	Paso	Eje	Largo de eje	Carga de rotura
A-18009	X348	3"	12.7mm	46mm	110 kn
A-18010	X458	4"	16mm	57mm	210 kn
A-18011	X678	6"	22mm	77mm	380 kn

Trolley

Ruedas selladas con graseras remachadas al brazo
Para condiciones de alta temperatura
Fácil armado a mano
Brazos forjados
Uso rudo



Código	Modelo	Cap. máxima de carga	Cadena compatible
A-18009-1	X348	120 Kg	A-18009
A-18010-1	X458	250 Kg	A-18010
A-18011-1	X678	500 Kg	A-18011

Cortador para Cadena

Gran durabilidad
Para usarse en cadena de rodillo tipo ANSI
Cortar o aumentar cualquier tipo de cadena fácilmente



*Incluye punta de repuesto y adhesivo
**Incluye punta de repuesto

Código	Capacidad	Código	Capacidad
A-16553	*#25 - #60 (Hecha en EUA)	A-16554	**#25 - #60
A-16555	*#60 - #100 (Hecha en EUA)	A-16556	**#60 - #100
A-16560	*#120 - #160 (Hecha en EUA)	A-16561	**#120 - #160

Tirador de Cadena

Para conectar cadena de rodillo tipo ANSI



Código	Capacidad	Maneral
A-16563	#25 - #60	Perilla
A-16565	#60 - #100	Tipo T
A-16567	#120 - #160	Tipo T

Tornillo y Tuerca

NUEVO



Código	Modelo universal
A-18005	Para cadena de banda

Candado para Cadenas Acero al Carbón



Código	Modelo	Código	Modelo
A-18020	#25	A-18460	#80H
A-18040	#35	A-18490	#80-2
A-18060	#35-2	A-18510	#80-3
A-18090	#40	A-18533	#81X
A-18095	#40 Hollow pin	A-18540	#100
A-18170	#40-2	A-18560	#100H
A-18190	#40-3	A-18580	#100-2
A-18210	#41	A-18610	#100-3
A-18230	#50	A-18622	#100-4
A-18235	#50 Hollow pin	A-18626	#100-6
A-18240	#50SB	A-18630	#120
A-18280	#50-2	A-18648	#120H-1
A-18300	#50-3	A-18660	#120-2
A-18320	#50-4	A-18680	#120-3
A-18330	#60	A-18694	#120-6
A-18335	#60SB	A-18700	#140
A-18340	#60 Hollow pin	A-18720	#140-2
A-18370	#60H	A-18740	#140-3
A-18400	#60-2	A-18754	#140-4
A-18420	#60-3	A-18756	#140-6
A-18425	#60-4	A-18760	#160
A-18430	#80	A-18780	#160-2
A-18435	#80 HP Hollow pin	A-18800	#160-3

Código	Modelo
A-18812	#160-4
A-18820	#180
A-18840	#200
A-18860	#200-2
A-18880	#200-3
A-19230	#410
A-19237	#415
A-19280	#C2040
A-19282	#C2040 Hollow pin
A-19310	#C2050
A-19312	#C2050 Hollow pin
A-19340	#C2060
A-19345	#C2060 Hollow pin
A-19360	#C2060H
A-19372	#C2062H
A-19380	#C2080
A-19400	#C2080H
A-19430	#C2082H
A-19442	#C2122H
A-19446	#C2162H
A-19450	#C2100H

Medio Candado para Cadenas Acero al Carbón



Código	Modelo	Código	Modelo	Código	Modelo
A-18030	#25	A-18530	#80-4	A-18790	#160-2
A-18050	#35	A-18536	#81X	A-18810	#160-3
A-18070	#35-2	A-18570	#100	A-18814	#160-4
A-18080	#35-3	A-18590	#100-2	A-18816	#160-6
A-18150	#40	A-18600	#100H	A-18830	#180
A-18155	#40SB	A-18620	#100-3	A-18850	#200
A-18180	#40-2	A-18624	#100-4	A-18870	#200-2
A-18200	#40-3	A-18628	#100-6	A-18890	#200-3
A-18220	#41	A-18640	#120	A-19235	#410
A-18270	#50	A-18650	#120H	A-19239	#415
A-18275	#50SB	A-18670	#120-2	A-19300	#C2040
A-18290	#50-2	A-18690	#120-3	A-19320	#A2050
A-18310	#50-3	A-18692	#120-4	A-19330	#C2050
A-18380	#60	A-18696	#120-6	A-19350	#C2060
A-18390	#60H	A-18698	#120-8	A-19352	#C2060H
A-18410	#60-2	A-18710	#140	A-19390	#C2080
A-18428	#60-4	A-18730	#140-2	A-19410	#C2080H
A-18470	#80	A-18750	#140-3	A-19440	#C2082H
A-18480	#80H	A-18752	#140-4	A-19444	#C2122H
A-18500	#80-2	A-18758	#140-6	A-19448	#C2162H
A-18520	#80-3	A-18770	#160	A-19460	#C2100H

Candado Métrico para Cadenas Acero al Carbón



Código	Modelo	Código	Modelo	Código	Modelo
A-18900	04B1 CL	A-19000	08B2 CL-DOBLE	A-19120	16B2 CL-DOBLE
A-18920	05B1 CL	A-19020	10B1 CL	A-19140	20B1 CL
A-18940	06B1 CL	A-19040	10B2 CL-DOBLE	A-19160	20B2 CL-DOBLE
A-18960	06B2 CL-DOBLE	A-19060	12B1 CL	A-19190	24B1 CL
A-18980	08B1 CL	A-19080	12B2 CL-DOBLE	A-19210	24B2 CL-DOBLE
A-18995	08B-G2	A-19100	16B1 CL		

Medio Candado Métricos para Cadenas Acero al Carbón



Código	Modelo	Código	Modelo	Código	Modelo
A-18910	04B1 OL	A-19030	10B1 OL		
A-18930	05B1 OL	A-19050	10B2 OL-DOBLE		
A-18950	06B1 OL	A-19070	12B1 OL		
A-18970	06B2 OL-DOBLE	A-19090	12B2 OL-DOBLE		
A-18990	08B1 OL	A-19110	16B1 OL		
A-19010	08B2 OL-DOBLE	A-19130	16B2 OL-DOBLE		

Candado para Cadenas Acero Inoxidable



Código	Modelo	Código	Modelo	Código	Modelo
A-19221	04B1	A-19520	#50	A-19600	#C2040
A-19223	05B1	A-19525	50SB	A-19620	#C2050
A-19225	16B1	A-19540	#60	A-19640	#C2060H
A-19470	#35	A-19545	60SB	A-19660	#2060H C/D5
A-19490	#40	A-19560	#80	A-19670	#C2080H
A-19495	40SB	A-19565	#80 HP Hollow Pin	A-19690	#C2100H
A-19506	#40 SS HP	A-19580	#100		

Medio Candado para Cadenas Acero Inoxidable



Código	Modelo	Código	Modelo	Código	Modelo
A-19222	04B1	A-19510	#40-3		
A-19224	05B1	A-19530	#50		
A-19480	#35	A-19550	#60		
A-19500	#40	A-19570	#80		
A-19501	#40 316	A-19590	#100		
A-19507	SS40 HP	A-19610	#C2040		

Candado con Aditamento



Código	Modelo	Código	Modelo
A-19285	C2040 C/A2	A-19420	C2082H C/K2
A-19315	C2050 C/A2	A-19435	C2082H C/A2
A-19335	C2052 C/A2	A-19700	40 K1
A-19370	C2060H C/D5	A-19740	60 K1
A-19375	C2062H C/A2	A-19755	80 K1
A-19405	C2080H C/A2		

Aditamento



Código	Modelo	Código	Modelo
A-19705	40 A1	A-19765	100 A1
A-19715	40 A2	A-19770	120 A1
A-19730	50 SA1	A-19805	16B2 A2

Medio Candado para Cadenas Agrícola



Código	Modelo
A-19250	#CA550
A-19270	#CA620 OL

Candado para Cadenas Agrícola



Código	Modelo	Código	Modelo	Código	Modelo
A-19240	#CA550	A-19461	#C55		
A-19254	#CA550 C11E	A-19462	#C77		
A-19260	#CA620	A-19463	#C102B K2		
A-19275	#CA620 C/C30E	A-19463-1	#C102B		

Catarina 25B para Cadena de 1/4"



Código	Modelo	Código	Modelo	Código	Modelo
A-19880	25B9	A-19892	25B15	A-19894	25B16
A-19882	25B10	A-19895	25B17	A-19901	25B24
A-19884	25B11	A-19896	25B18	A-19902	25B26
A-19886	25B12	A-19898	25B20	A-19902-3	25B28
A-19888	25B13	A-19900	25B22	A-19902-4	25B29
A-19890	25B14	A-19900-2	25B23	A-19902-5	25B30

CHUMACERAS, CADENAS Y TRANSMISIÓN DE FUERZA

Catarina 35B para Cadena de 3/8"



Catarina Natural 40B con Dientes Endurecidos



Código	Modelo	Código	Modelo	Código	Modelo	Código	Modelo
A-19904	35B9	A-19928	35B17	A-19935-4	35B26		
A-19906	35B10	A-19930	35B18	A-19935-5	35B28		
A-19908	35B11	A-19932	35B19	A-19935-6	35B30		
A-19910	35B12	A-19934	35B20	A-19935-7	35B31	A-19936-2	35B36
A-19920	35B13	A-19935	35B21	A-19935-8	35B32	A-19936-3	35B37
A-19922	35B14	A-19935-1	35B22	A-19935-9	35B33	A-19936-4	35B38
A-19924	35B15	A-19935-2	35B23	A-19936	35B34	A-19936-5	35B39
A-19926	35B16	A-19935-3	35B24	A-19936-1	35B35	A-19936-6	35B40

Catarina 40B para Cadena de 1/2"



Código	Modelo	Descripción	Código	Modelo	Descripción
A-19938	40B9	-	A-20100	40B25	-
A-19940	40B10	-	A-20110	40B26	-
A-19945	40B10	3/4"	A-20119	40B26	Doble
A-19953	40B11	3/4"	A-20120	40B27	-
A-19955	40B11	-	A-20125	40B27	1"
A-19960	40B12	-	A-20130	40B28	-
A-19962	40B12	3/4"	A-20137	40B28	1"
A-19964	40B12	1"	A-20140	40B29	-
A-19969	40B12	Doble	A-20145	40B29	1"
A-19970	40B13	-	A-20150	40B30	-
A-19972	40B13	3/4" con cuñero y opresor	A-20155	40B30	1"
A-19976	40B13	1"	A-20159	40B30	Doble
A-19990	40B14	-	A-20160	40B31	-
A-19991-1	40B14	3/4"	A-20170	40B32	-
A-19991-3	40B14	7/8"	A-20180	40B33	-
A-19993-1	40B14	1"	A-20190	40B34	-
A-19999	40B14	Doble	A-20193	40B34	1"
A-20000	40B15	-	A-20200	40B35	-
A-20003	40B15	3/4"	A-20210	40B36	-
A-20006	40B15	1"	A-20220	40B37	-
A-20009-1	40B15	Doble	A-20223	40B37	1" con cuñero y opresor
A-20010	40B16	-	A-20230	40B38	-
A-20011	40B16	3/4" con cuñero y opresor	A-20235	40B39	-
A-20014	40B16	1"	A-20240	40B40	-
A-20019	40B16	Doble	A-20241	40B40	1"
A-20020	40B17	-	A-20245	40B41	-
A-20025	40B17	1" con cuñero de 1/4"	A-20250	40B42	-
A-20028	40B17	3/4"	A-20255	40B43	-
A-20030	40B18	-	A-20260	40B44	-
A-20033	40B18	3/4" con cuñero y opresor	A-20265	40B45	-
A-20037	40B18	1"	A-20270	40B46	-
A-20039-2	40B18	Doble	A-20275	40B47	-
A-20040	40B19	-	A-20280	40B48	-
A-20043	40B19	1" con cuñero y opresor	A-20285	40B49	-
A-20050	40B21	-	A-20287	40B50	-
A-20052	40B21	3/4"	A-20287-1	40B50	1"
A-20053	40B2	1"	A-20288	40B54	-
A-20060	40B20	-	A-20289	40B54	1"
A-20061	40B20	3/4"	A-20290-10	40B55	-
A-20063	40B20	1,181	A-20291	40B56	-
A-20066	40B20	1" con cuñero y opresor	A-20292	40B57	-
A-20067	40B20	1-1/4"	A-20293	40B58	-
A-20069	40B20	Doble	A-20294	40B59	-
A-20070	40B22	-	A-20295	40B60	-
A-20073	40B22	3/4" con cuñero y opresor	A-20297-2	40B62	-
A-20075	40B22	1"	A-20298	40B70	-
A-20079	40B22	Doble	A-20298-1	40B72	-
A-20080	40B23	-	A-20298-2	40B80	-
A-20085	40B23	1"	A-20298-3	40B84	-
A-20090	40B24	-	A-20299-1	40B96	-
A-20093	40B24	3/4"	A-20299-11	40B96	x 1"
A-20095	40B24	1"			
A-20099	40B24	Doble			

Código	Modelo	Descripción	Código	Modelo	Descripción
A-19954	40B11	3/4" con cuñero y opresor	A-20107	40B26	-
A-19961-1	40B12	-	A-20132	40B28	-
A-19962-1	40B12	3/4"	A-20157	40B30	-
A-19971	40B13	-	A-20172	40B32	-
A-19990-1	40B14	-	A-20173	40B32	1"
A-19991-2	40B14	3/4"	A-20192	40B34	-
A-19993-2	40B14	1"	A-20212	40B36	-
A-20001	40B15	-	A-20298-05	40B71	-
A-20004	40B15	3/4"	A-20298-11	40B73	-
A-20017	40B16	-	A-20298-14	40B76	-
A-20011-1	40B16	3/4"	A-20298-20	40B80	-
A-20028-1	40B17	3/4"	A-20298-22	40B81	-
A-20034	40B18	-	A-20298-24	40B82	-
A-20041	40B19	-	A-20298-58	40B90	-
A-20060-1	40B20	-	A-20298-61	40B91	-
A-20061-1	40B20	3/4"	A-20298-70	40B94	-
A-20066-1	40B20	1"	A-20298-73	40B95	-
A-20077	40B22	-	A-20299-10	40B96	-
A-20082	40B23	-			
A-20091	40B24	-			

Catarina Tropicalizada 40B



Código	Modelo	Descripción
A-40162	40B16	1"
A-40172	40B17	1-3/16"

Catarina Acero Inoxidable 40B



Código	Modelo	Código	Modelo	Código	Modelo
A-30940	40B10	A-31020	40B17	A-31090	40B24
A-30970	40B13	A-31030	40B18	A-31100	40B25
A-30990	40B14	A-31050	40B20	A-31110	40B26
A-31000	40B15	A-31060	40B21	A-31120	40B27
A-31010	40B16	A-31080	40B23	A-31150	40B30
				A-31170	40B32
				A-31180	40B33
				A-31230	40B38

CHUMACERAS, CADENAS Y TRANSMISIÓN DE FUERZA

Catarina Pavonado Negro 50B para Cadena de 5/8"



Catarina Acero Inoxidable 50B



Código	Modelo	Código	Modelo	Código	Modelo
A-31300	50B10	A-31340	50B17	A-31370	50B20
A-31320	50B15	A-31350	50B18	A-31410	50B24
A-31330	50B16	A-31360	50B19	A-31420	50B25

Catarina Pavonado Negro 60B para Cadena de 3/4"



Código	Modelo	Descripción	Código	Modelo	Descripción
A-20533	60B08	-	A-20660	60B22	-
A-20535	60B09	-	A-20670	60B23	-
A-20540	60B10	-	A-20675	60B23	Doble
A-20550	60B11	-	A-20680	60B24	-
A-20553	60A11	40mm bore	A-20685	60B24	Doble
A-20560	60B12	-	A-20690	60B25	-
A-20565	60B12	Doble	A-20700	60B26	-
A-20570	60B13	-	A-20710	60B27	-
A-20575	60B13	Doble	A-20715	60B27	Doble
A-20580	60B14	-	A-20720	60B28	-
A-20585	60B14	Doble	A-20730	60B29	-
A-20587	60A15	Con balero 203KRR2	A-20740	60B30	-
A-20590	60B15	-	A-20741	60B31	-
A-20593	60B15	Con balero 203KRR2	A-20741-1	60B32	Doble
A-20594	60B15	Con balero 6203-2RS	A-20741-5	60B34	-
A-20595	60B15	Doble	A-20741-9	60B35	-
A-20597	60A15	40mm bore	A-20741-95	60B36	-
A-20600	60B16	-	A-20742	60B38	-
A-20603	60B16	Color natural	A-20743	60B39	-
A-20606	60B16	1"	A-20745	60B40	-
A-20609	60A17	Con balero 203KRR2	A-20748	60B41	-
A-20610	60B17	-	A-20751	60B42	-
A-20617	60B17	1"	A-20754	60B43	-
A-20617-2	60B17	1" bore	A-20757	60B44	-
A-20619	60C17	Doble	A-20760	60B45	-
A-20620	60B18	-	A-20763	60B46	-
A-20625	60B18	Doble	A-20766	60B48	-
A-20630	60B19	-	A-20778	60B50	-
A-20635	60B19	Doble	A-20781	60B58	-
A-20640	60B20	-	A-20782	60B60	-
A-20645	60B20	Doble	A-20783	60B64	-
A-20650	60B21	-			

CHUMACERAS, CADENAS Y TRANSMISIÓN DE FUERZA

Código	Modelo	Descripción	Código	Modelo	Descripción
A-20299-12	50B8	-	A-20399	50B22	Doble
A-20299-2	50B9	-	A-20400	50B23	-
A-20300	50B10	-	A-20405	50B24	-
A-20302	50B11	-	A-20410	50B24	-
A-20303	50B11	1"	A-20415	50B24	1"
A-20304	50B12	-	A-20419	50B24	Doble
A-20305	50B12	3/4"	A-20420	50B25	-
A-20306	50B12	1"	A-20425	50B25	Doble
A-20307	50B12	Doble	A-20430	50B26	-
A-20308	50B13	-	A-20439	50B26	Doble
A-20308-2	50B13	3/4" con cuñero y opresor	A-20440	50B27	-
A-20309	50B13	1"	A-20450	50B28	-
A-20310	50B14	-	A-20455	50B28	1"
A-20313	50B14	3/4"	A-20459	50B28	Doble
A-20315	50B14	1" con cuñero y opresor	A-20460	50B29	-
A-20319	50B14	Doble	A-20470	50B30	-
A-20320	50B15	-	A-20475	50B30	1" con cuñero y opresor
A-20321	50B15	3/4" con cuñero y opresor	A-20480	50B31	-
A-20325	50B15	1"	A-20490	50B32	-
A-20327	50A15	con balero 203KRR2	A-20495	50B32	1"
A-20330	50B16	-	A-20500	50B33	-
A-20339	50B16	Doble	A-20505	50B34	-
A-20340	50B17	-	A-20510	50B35	-
A-20345	50B17	1"	A-20512	50B36	-
A-20347	50A17	con balero 203KRR2	A-20513	50B37	-
A-20350	50B18	-	A-20515	50B38	-
A-20352	50B18	3/4"	A-20517	50B39	-
A-20355	50B18	1"	A-20518	50B40	-
A-20359	50B18	Doble	A-20521	50B42	-
A-20360	50B19	-	A-20521-1	50B45	-
A-20362	50B19	3/4"	A-20522	50B46	-
A-20365	50B19	1"	A-20523	50B48	-
A-20370	50B20	-	A-20524	50B50	-
A-20375	50B20	1"	A-20525	50B54	-
A-20379	50B20	Doble	A-20527	50B56	-
A-20380	50B21	-	A-20528	50B60	-
A-20390	50B22	-	A-20529	50B72	-
A-20395	50B22	1"	A-20530	50B80	-

Catarina Natural 50B con Dientes no Endurecidos



Catarina Natural 60B con Dientes Endurecidos



Código	Modelo	Código	Modelo	Código	Modelo	Código	Modelo
A-20301	50B10	A-20528-05	50B60	A-20529-15	50B74	A-20783-15	60B66
A-20304-05	50B12	A-20528-15	50B62	A-20529-35	50B78	A-20783-25	60B68
A-20527-05	50B58	A-20528-25	50B64	A-20532-20	50B84		
A-20527-10	50B59	A-20529-05	50B72				
A-20767	60B48	A-20778-20	60B53	A-20778-35	60B56	A-20783-35	60B70
A-20778-10	60B51	A-20778-25	60B54	A-20782-15	60B62		
A-20778-15	60B52	A-20778-30	60B55	A-20783-10	60B65		

Catarina Natural 60B con Dientes no Endurecidos



Código	Modelo	Descripción
A-20607	60B16	1"
A-20687	60B24	1"
A-20689	60B24	1-3/16"

Catarina 100B para Cadena de 1/4"



Código	Modelo	Código	Modelo	Código	Modelo	Código	Modelo
A-20966	100B10	A-20971	100B16	A-20984	100B23		
A-20966-1	100B11	A-20974	100B18	A-20986	100B26	A-20996	100B36
A-20967	100B12	A-20976	100B19	A-20988	100B28	A-21000	100B37
A-20968	100B13	A-20978	100B20	A-20990	100B30	A-21005	100B38
A-20969	100B14	A-20980	100B21	A-20992	100B32	A-21050	100B45
A-20970	100B15	A-20982	100B22	A-20994	100B34		

Catarina Acero Inoxidable 60B



Código	Modelo
A-31440	60B12
A-31450	60B14
A-31460	60B16
A-31480	60B20
A-31490	60B24
A-31495	60B28

Catarina 120B para Cadena de 1-1/2"



Código	Modelo	Código	Modelo	Código	Modelo
A-30100	120B10	A-30130	120B13	A-30170	120B17
A-30110	120B11	A-30140	120B14	A-30180	120B18
A-30120	120B12	A-30150	120B15	A-30200	120B20

Catarina Natural 80B con Dientes no Endurecidos



Código	Modelo
A-20958-05	80B36
A-20959-05	80B37
A-20960-15	80B41
A-20963-05	80B44

Catarina Pavonado Negro 80B para Cadena de 1"



Código	Modelo	Descripción	Código	Modelo	Descripción	Código	Modelo	Descripción
A-20785	80B08	-	A-20835	80B18	Doble	A-20956	80B33	-
A-20788	80B09	-	A-20840	80B19	-	A-20957	80B34	-
A-20790	80B10	-	A-20850	80B20	-	A-20958	80B35	-
A-20791	80B10	Doble	A-20855	80B20	Doble	A-20959	80B37	-
A-20792	80B11	-	A-20860	80B21	-	A-20959-10N	80B38	-
A-20794	80B11	Doble	A-20865	80B21	Doble	A-20960	80B39	-
A-20795	80B12	-	A-20870	80B22	-	A-20960-1	80B40	-
A-20795-03	80B12	1-1/2"	A-20875	80B22	Doble	A-20960-2	80B42	-
A-20796	80B12	Doble	A-20880	80B23	-	A-20962	80B43	-
A-20797	80B13	-	A-20885	80B23	Doble	A-20963	80B44	-
A-20798	80B13	Doble	A-20890	80B24	-	A-20964	80B45	-
A-20800	80B14	-	A-20900	80B25	-	A-20964-07	80B46	-
A-20805	80B14	Doble	A-20910	80B26	-	A-20964-1	80B48	-
A-20813	80B15	-	A-20920	80B27	-	A-20964-3	80B50	-
A-20814	80B15	Doble	A-20930	80B28	-	A-20964-5	80B52	-
A-20815	80B16	-	A-20940	80B29	-	A-20964-7	80B54	-
A-20818	80B16	Doble	A-20950	80B30	-	A-20964-9	80B60	-
A-20820	80B17	-	A-20952	80B31	-	A-20965	80B68	-
A-20830	80B18	-	A-20954	80B32	-	A-20965-5	80B80	-

Catarina Especial



Código	Modelo	Descripción	Código	Modelo	Descripción
A-20015	40B16	1"	A-20481T	50B31	1-1/4"
A-20215T	40B36	1"	A-20512T	50B36	1-1/4"
A-20244T	40B40	1-1/4"	A-40315	60A12	Con balero 203KRR2
A-20272T	40B46	1"	A-20557	60A12	Con balero 203KRR2
A-20332	50B16	-	A-20567	60A13	Con balero 203KRR2
A-20333	50B16T	1" con opresor 3/8"	A-20577	60A14	Con balero 203KRR2
A-20381	50B21	-	A-20598	60A15	2-1/2" bore

CHUMACERAS, CADENAS Y TRANSMISIÓN DE FUERZA

i **CATARINAS - RELACIÓN CUÑEROS Y OPRESOR**

El tamaño del opresor y del cuñero están en relación al eje de la catarina

EJE	CUÑERO	OPRESOR
3/8"	-	-
1/2" a 9/16"	1/8" x 1/16"	10 - 24
5/8" a 7/8"	3/16" x 3/32"	1/4" - 10
15/16" a 1-1/4"	1/4" x 1/8"	5/16" - 18
1-5/16" a 1-3/8"	5/16" x 5/32"	3/8" - 16
1-7/16" x 1-3/4"	3/8" x 3/16"	3/8" - 16
1-13/16" x 2-1/4"	1/2" x 1/4"	1/2" - 13
2-5/16" x 2-3/4"	5/8" x 5/16"	1/2" - 13
2-13/16" x 3-1/4"	3/4" x 3/8"	5/8" - 11

También contamos con...

PRODUCTOS PARA LUBRICACIÓN



Ver página 116

CHUMACERAS, CADENAS Y TRANSMISIÓN DE FUERZA